

# bott vario3

för din Nissan

**bott**

Innovativa  
systemlösningar



Lätt  
aluminiumkonstruktion

**Bilinredning**

# bott vario3

Lika individuell som din bransch.

Servicetekniker



Installatör



Fordonsparksansvarig



Takläggare



Byggarbetare



Målare



Snickare



Elektriker



## Två märken – ett system

Oavsett vad ditt fordon från Nissan är för typ så erbjuder vi en perfekt lösning för din bott vario3 bilinredning. Fästpunkterna har anpassats vilket garanterar optimal planering, säker montering och smidig demontering. Vi erbjuder färdigkonfigurerade moduler och även individuell planering för din Nissan. Dessutom presenterar vi ett omfattande sortiment av

passande tillbehör, lastsäkring och organisations-system.

**bott vario3 bilinredningar och Nissan förenar.**

# Dina önskemål – vår planering

Flexibelt modulbyggt system

Individuell konceptutveckling

Praxisinriktad planering

Organisering av det användbara  
utrymmet



## Individuellt och behovsanpassat

Tillsammans med bott kan du utforma din vario3 bilinredning efter dina behov. Den modulbyggda konstruktionen gör att den enkelt kan konfigureras helt enligt dina behov.

Med hjälp av 3D-visualisering får du snabbt en uppfattning om din nya inredning – och kan anpassa detaljerna.

Tillsammans tittar vi praktiskt på just dina behov och vi tar en titt på den utrustning som du måste ha med dig i ditt dagliga arbete. Alla verktyg och material förvaras så att du alltid har dem nära till hands. På så sätt underlättar din mobila arbetsplats dina dagliga arbetsflöden.

# Tjänsteutbud

Tjänster för flottor

Heltäckande service

Samarbete med  
fordonstillverkare

Rådgivning om  
finansiering

Kostnadseffektiv användning  
av resurser



## Din systemleverantör

Grattis, du är ägare till ett fordon från Nissan. Och ditt fordon har den perfekta förutsättningen för bilinredningen bott vario3 .

Vi arbetar nära tillsammans med Nissan så att vår inredning passar exakt i alla fordon av detta märke. Anpassade mått och fästpunkter gör att du kan utnyttja lastytan på bästa sätt. Det säkerställer

dessutom säker montering och därmed säker körning samt – om olyckan är framme – optimal krocksäkerhet. Detta gäller både färdiga moduler och individuellt anpassad inredning. Ditt fordon och bott vario3 bilinredning bildar ett system som kompletterar varandra.

# Toppbetyg i krocktest

Säkert för förare och last

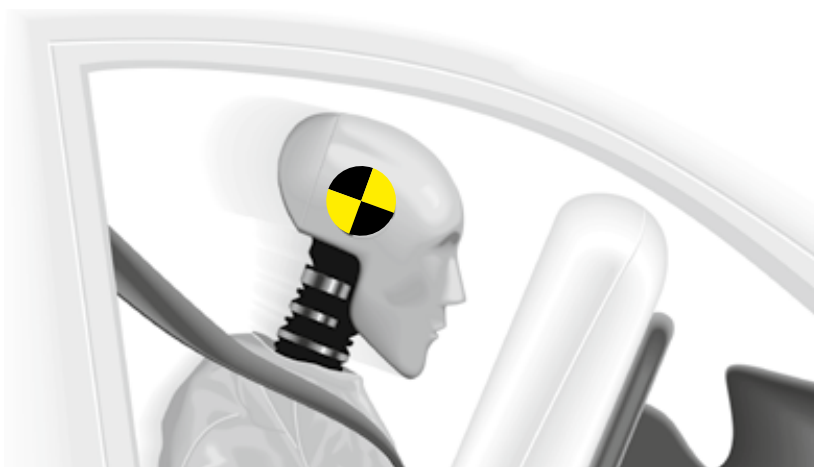
Överensstämmelse med  
föreskrifterna ECE R44

Kollisionshastighet  
50 km/h



bott vario3 bilinredning uppfyller alltid de höga kraven i testerna. Resultaten visar att förare och passagerare kan förlita sig på bott vario3 om olyckan är framme

Gå till  
krocktestet



Bilder från höghastighetskameror



## Bevisad säkerhet

Externa krocktester sätter vario3 på prov. Oberoende experter genomför testerna med ett fullastat fordon. Komponenterna utsätts då för samma höga belastningar som vid en allvarlig bilolycka.

Krocktesterna simulerar en kollision mellan fordonet och ett hinder vid en hastighet av 50 km/h – i enlighet med föreskrifterna ECE R44. bott vario3 bilinredning uppfyller de höga kraven i testerna med råge. Om olyckan är framme kan du därför känna dig trygg med bott vario3 bilinredning.

Under testerna fästs särskild vikt vid kopplingspunkterna mot karossen på golvet och i fordonets väggar. Fordonsinredningens konstruktion som helhet är också viktig. Testerna tydliggör hur inredningen fångar upp de enorma krafterna genom distortion av komponenterna. Ytterligare ett fokusområde är alla rörliga delar. Inga delar kan falla ut ur modulerna och utdragslådorna förblir säkert låsta.

# Inklädnad

Robust skydd för karossen

Många anslutningspunkter  
för lastsäkring

Lättskött lastutrymme



## Skydd av lastutrymmet

En skräddarsydd inklädnad från bott skyddar lastutrymmet mot slitage i det dagliga arbetet och bevarar värdet på ditt fordon under lång tid. Den omfattar golv och väggbeklädnad samt vid behov även ett innertak. Ytan på golvplattan är glidsäker så att du alltid står stabilt – även i vått väder. Lastrumsinklädnaden skyddar lacken så att fordonet bibehåller sitt värde.

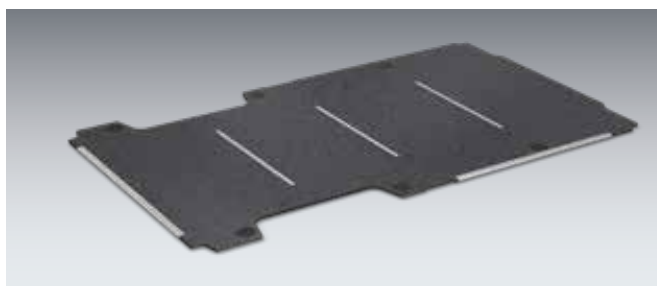
Vår väggbeklädnad finns i olika versioner: i återvinningsbar plast eller i aluminium med perfo hålbild för hållare för verktyg.

Ett innertak gör din lastrumsinklädnad komplett. Här går det enkelt att integrera surrningsskenor för fixering av spännstänger – även med LED-belysning. En generös innerbelysning i lastrummet underlättar arbetet i dåliga ljusförhållanden.

## bott vario golv

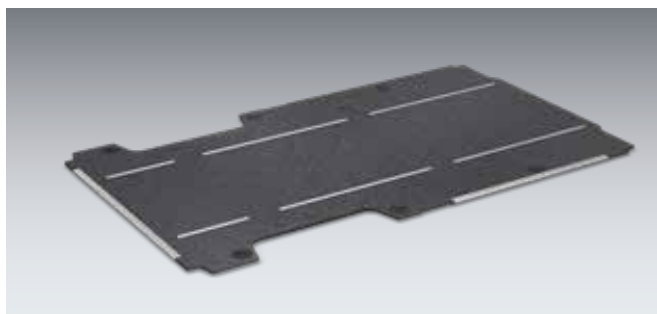


- Lätt och fuktavvisande golv i björkplywood, 12 mm
- Ovsida: robust och glidsäker beläggning i syntetharts med bott-dekor
- Undersida: film av syntetharts med slät yta
- Kanter: profilerade och fuktavvisande, gråfärgade, med kantskydd i aluminium vid dörrområdet
- Kantskyddet är i regel inbyggt i golv med surningsskenor
- Utsläppsklass E1 enligt EN 717-2/Glidskydd R10, Tabervärde > 500
- Inkl. monteringsmaterial
- Montering kan underlättas med nedtryckare



### bott vario golv med surningsskenor på tvären

- Med kantskydd i aluminium vid dörrområdet
- Surningsskenorna befinner sig direkt under takbågen
- Plastkåpor ger enkel åtkomst till fordonets befintliga lastöglor och gör det enkelt att rengöra lastutrymmet



### bott vario golv med surningsskenor på längden

- Med kantskydd i aluminium vid dörrområdet
- Avståndet mellan surningsskenorna är som standard 880 mm, andra avstånd kan fås på begäran
- Plastkåpor ger enkel åtkomst till fordonets befintliga lastöglor och gör det enkelt att rengöra lastutrymmet

## bott vario golv i olika utföranden

Modell	Townstar L1	Townstar L2			
Årsmodell	2022	2022			
Hjulbas	2716	3100			
<b>utan stegkantsskydd</b>	<b>11320591</b>	<b>11320592</b>			
<b>med stegkantsskydd</b>	<b>11310591</b>	<b>11310592</b>			
<b>med surringsskenor på tvären</b>	<b>11312591</b>	<b>11312592</b>			
Antal surringsskenor på tvären	3	3			
<b>med surringsskenor på längden</b>					

Modell	Primastar L1-H1	Primastar L1-H2	Primastar L2-H1	Primastar L2-H2	
Årsmodell	2022	2022	2022	2022	
Hjulbas	3098	3098	3498	3498	
<b>utan stegkantsskydd</b>	<b>11320154<sup>2</sup></b>	<b>11320484<sup>2</sup></b>	<b>11320155<sup>2</sup></b>	<b>11320446<sup>2</sup></b>	
<b>med stegkantsskydd</b>	<b>11310154<sup>2</sup></b>	<b>11310484<sup>2</sup></b>	<b>11310155<sup>2</sup></b>	<b>11310446<sup>2</sup></b>	
<b>med surringsskenor på tvären</b>	<b>11312154<sup>2</sup></b>	<b>11312484<sup>2</sup></b>	<b>11312155<sup>2</sup></b>	<b>11312446<sup>2</sup></b>	
Antal surringsskenor på tvären	3	3	4	4	
<b>med surringsskenor på längden</b>	<b>11321154<sup>2</sup></b>	<b>11321484<sup>2</sup></b>	<b>11321155<sup>2</sup></b>	<b>11321446<sup>2</sup></b>	

Modell	Interstar L1-FA	Interstar L2-FA	Interstar L3-FA	Interstar L3-HA	Interstar L3-HA Tvillingdäck.
Årsmodell	2022	2022	2022	2022	2022
Hjulbas	3182	3682	4332	3682	3682
<b>utan stegkantsskydd</b>	<b>11320137</b>	<b>11320138</b>	<b>11320139</b>	<b>11320140</b>	<b>11320174</b>
<b>med stegkantsskydd</b>	<b>11310137</b>	<b>11310138</b>	<b>11310139</b>	<b>11310140</b>	<b>11310174</b>
<b>med surringsskenor på tvären</b>	<b>11312137</b>	<b>11312138</b>	<b>11312139</b>	<b>11312140</b>	<b>11312174</b>
Antal surringsskenor på tvären	3	3	4	4	4
<b>med surringsskenor på längden</b>	<b>11321137</b>	<b>11321138</b>	<b>11321139</b>	<b>11321140</b>	<b>11321174</b>

Modell	Interstar L4-HA	Interstar L4-HA Tvillingdäck.			
Årsmodell	2022	2022			
Hjulbas	4332	4332			
<b>utan stegkantsskydd</b>	<b>11320141</b>	<b>11320175</b>			
<b>med stegkantsskydd</b>	<b>11310141</b>	<b>11310175</b>			
<b>med surringsskenor på tvären</b>	<b>11312141</b>	<b>11312175</b>			
Antal surringsskenor på tvären	5	5			
<b>med surringsskenor på längden</b>	<b>11321141</b>	<b>11321175</b>			

<sup>2</sup> Montering utan nedtryckare Fler utföranden på förfrågan. FA = framhjulsdraft HA = bakhjulsdraft - Användning av spännstänger är inte godkänt för fordon med högt tak i plastmaterial Var vänlig kontakta oss för beklädning av innertak.

# Innerväggsbeklädnad



## bott vario protect innerväggsbeklädnad

- Anpassad väggbeklädnad i återvinningsbart polypropenmaterial
- Förstärkta plattor, tjocklek 4 mm med strukturerad yta på ena sidan
- Färg: ljusgrå (RAL 7035)
- UV-beständig, låg vikt, ingen korrosion eller förruttning, beständig mot kemikalier
- Extremt enkel och bekväm rengöring
- Inkl. monteringsmaterial

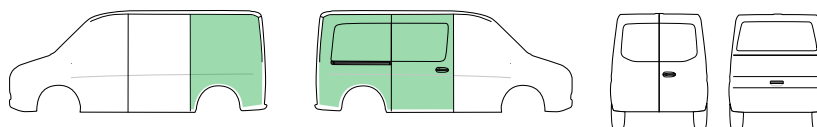


# Innerväggsbeklädning

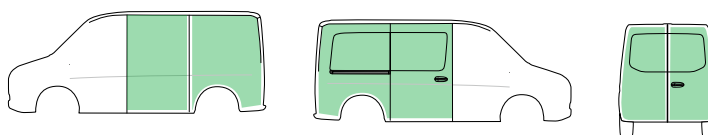
## bott vario protect innerväggsbeklädning



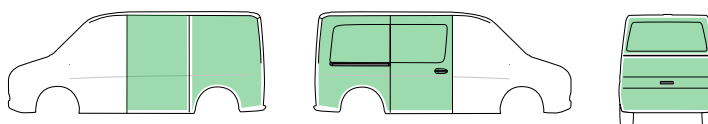
för fordon  
med skjutdörr på höger sida



för fordon  
med skjutdörr på höger sida  
och bakdörrar



för fordon  
med skjutdörr på höger sida  
och baklucka



Modell	Townstar L1	Townstar L2	Primastar L1-H1	Primastar L2-H1	Primastar L1-H2
Årsmoell	2022	2022	2022	2022	2022
Hjulbas	2716	3100	3098	3498	3098
för fordon med skjutdörr på höger sida	12225389.95	12225394.95	12225206.95	12225209.95	12225206.95
för fordon med skjutdörr på höger sida och bakdörrar	12225390.95	12225395.95	12225207.95	12225210.95	12225299.95
för fordon med skjutdörr på höger sida och baklucka	12225391.95	12225396.95	12225208.95	12225211.95	

Modell	Primastar L2-H2	Interstar L1-H1-FA	Interstar L1-H2-FA **	Interstar L2-H2-H3-FA **	Interstar L3-H2-H3 FA **
Årsmoell	2022	2022	2022	2022	2022
Hjulbas	3498	3182	3182	3682	4332
för fordon med skjutdörr på höger sida	12225209.95	12225128.95	12225129.95	12225132.95	12225134.95
för fordon med skjutdörr på höger sida och bakdörrar	12225300.95	12225130.95	12225131.95	12225133.95	12225135.95

Modell	Interstar L3-H2-H3 HA **	Interstar L3-H2-H3-HA **			
Årsmoell	2022	2022			
Hjulbas	3682	4332			
för fordon med skjutdörr på höger sida	12225136.95	12225138.95			
för fordon med skjutdörr på höger sida och bakdörrar	12225137.95	12225139.95			

\*Med överhäng <sup>1</sup> Utförande för högt tak med beklädning över hela höjden  
Artikelnummer för fordon med 2 skjutdörrar på förfrågan. Var vänlig kontakta oss för beklädning av innertak.

# Innerväggsbeklädnad



## bott vario protect plus innerväggsbeklädnad

- Anpassad väggbeklädnad i aluminium med en tjocklek på 1 mm
- Lätt och extremt slagtålig
- Med perfo-hålbild för montering av perfo krokarna och hållarna
- Inkl. monteringsmaterial

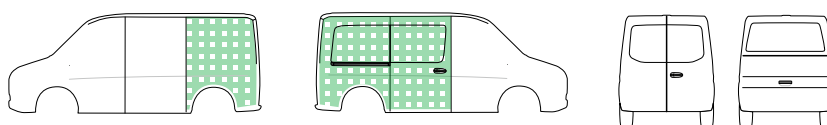


# Innerväggsbeklädning

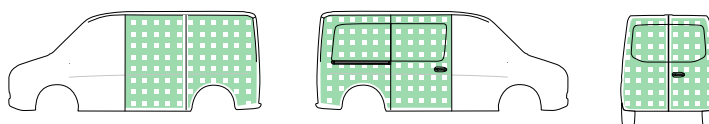
## bott vario protect plus innerväggsbeklädning



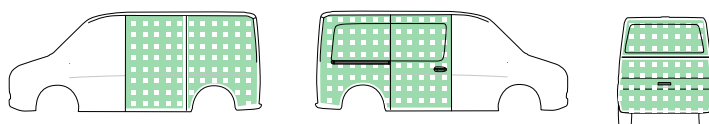
för fordon  
med skjutdörr på höger sida



för fordon  
med skjutdörr på höger sida  
och bakdörrar



för fordon  
med skjutdörr på höger sida  
och baklucka



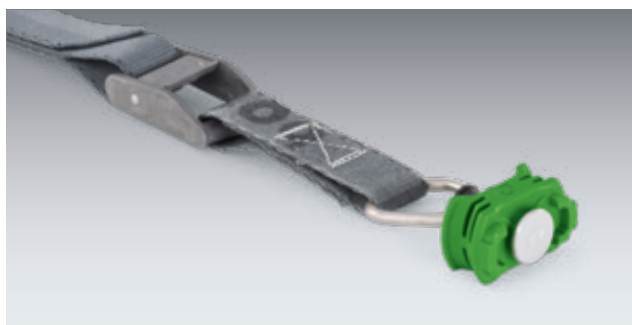
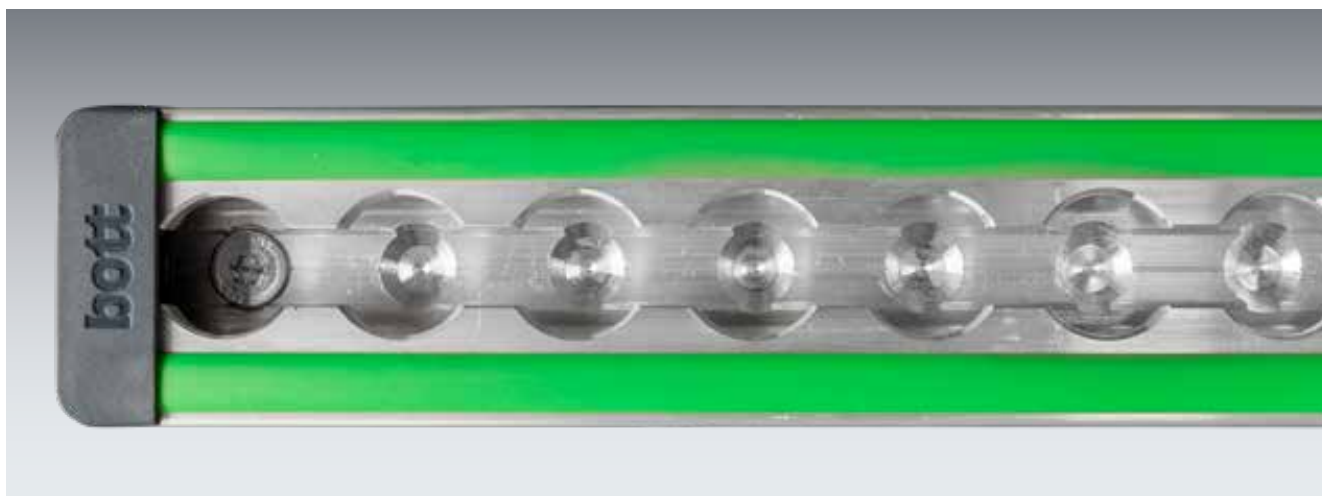
Modell	Townstar L1	Townstar L2	Primastar L1-H1	Primastar L2-H1	Primastar L1-H2
Årsmodell	2022	2022	2022	2022	2022
Hjulbas	2716	3100	3098	3498	3098
för fordon med skjutdörr på höger sida	<b>12225389.98</b>	<b>12225394.98</b>	<b>12225206.98</b>	<b>12225209.98</b>	<b>12225206.98</b>
för fordon med skjutdörr på höger sida och bakdörrar	<b>12225390.98</b>	<b>12225395.98</b>	<b>12225207.98</b>	<b>12225210.98</b>	<b>12225299.98</b>
för fordon med skjutdörr på höger sida och baklucka	<b>12225391.98</b>	<b>12225396.98</b>	<b>12225208.98</b>	<b>12225211.98</b>	

Modell	Primastar L2-H2	Interstar L1-H1-FA	Interstar L1-H2-FA **	Interstar L2-H2-H3-FA **	Interstar L3-H2-H3 FA **
Årsmodell	2022	2022	2022	2022	2022
Hjulbas	3498	3182	3182	3682	4332
för fordon med skjutdörr på höger sida	<b>12225209.98</b>	<b>12225128.98</b>	<b>12225129.98</b>	<b>12225132.98</b>	<b>12225134.98</b>
för fordon med skjutdörr på höger sida och bakdörrar	<b>12225300.98</b>	<b>12225130.98</b>	<b>12225131.98</b>	<b>12225133.98</b>	<b>12225135.98</b>

Modell	Interstar L3-H2-H3 HA **	Interstar L3-H2-H3-HA **			
Årsmodell	2022	2022			
Hjulbas	3682	4332			
för fordon med skjutdörr på höger sida	<b>12225136.98</b>	<b>12225138.98</b>			
för fordon med skjutdörr på höger sida och bakdörrar	<b>12225137.98</b>	<b>12225139.98</b>			

\*Med överhäng \*\*Utförande för högt tak med beklädning över hela Artikelnummer för fordon med 2 skjutdörrar på förfrågan. Var vänlig kontakta oss för beklädning av innertak.

# Innerväggsbeklädnad



## Innerväggsbeklädnad med modulbaserat vägganslutningssystem (rail/prorail)

- bott vario protect innerväggsbeklädnad med integrerade surringsskenor med Airline-profil
- För montering av bott vario3 bilinredning eller för lastsäkring med spännband och beslag
- Kraftöverföring jämnt över fordonsstrukturen tack vare limning av skenan
- Surringskenorna kan lämnas kvar i fordonet när inredningen tas bort och utgör ett mervärde
- Inkl. monteringsmaterial

### bott vario protect rail

- med surringsskena i mitten



### bott vario protect prorail

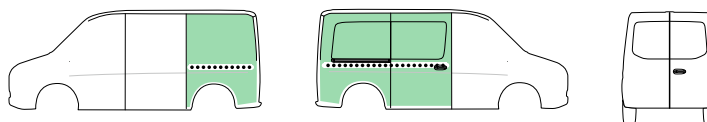
- med surringsskena i mitten och upptill



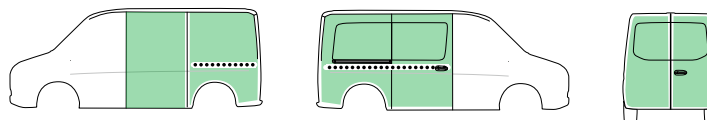
# Innerväggsbeklädning

## bott vario protect rail innerväggsbeklädning

för fordon  
med skjutdörr på höger sida



för fordon  
med skjutdörr på höger sida  
och bakdörrar



Modell	Interstar L1-H1	Interstar L1-H2 <sup>1</sup>	Interstar L2-H2-H3-FA	Interstar L3-H2-H3-FA <sup>1</sup>	Interstar L3-H2-H3-HA <sup>1</sup>
Årsmodell	2022	2022	2022	2022	2022
Hjulbas	3182	3182	3682	4332	3682
för fordon med skjutdörr på höger sida - med surringsskena i mitten	12220128.95	12220129.95	12220132.95	12220134.95	12220136.95
för fordon med skjutdörr på höger sida och bakdörrar - med surringsskena i mitten	12220130.95	12220131.95	12220133.95	12220135.95	12220137.95

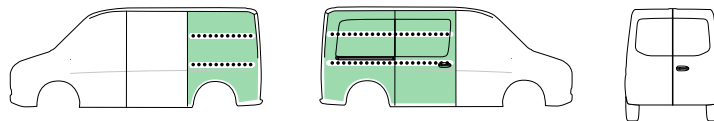
Modell	Interstar L4-H2-H3-HA <sup>1</sup>				
Årsmodell	2022				
Hjulbas	4332				
för fordon med skjutdörr på höger sida - med surringsskena i mitten	12220138.95				
för fordon med skjutdörr på höger sida och bakdörrar - med surringsskena i mitten	12220139.95				

\*Med överhäng \*\*Utförande för högt tak med beklädning över hela Artikelnummer för fordon med 2 skjutdörrar på förfrågan. Var vänlig kontakta oss för beklädning av innertak.

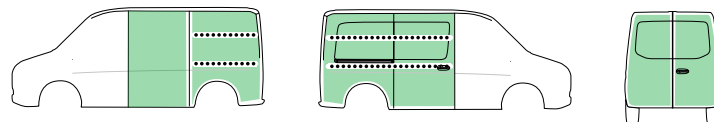
# Innerväggsbeklädnad

## bott vario protect prorail innerväggsbeklädnad

för fordon  
med skjutdörr på höger sida



för fordon  
med skjutdörr på höger sida  
och bakdörrar



Modell	Interstar L1-H2 <sup>1</sup>	Interstar L2-H2-H3-FA	Interstar L2-H2-H3-FA <sup>1</sup>	Interstar L3-H2-H3-HA <sup>1</sup>	Interstar L4-H2-H3-HA <sup>1</sup>
Årsmodell	2022	2022	2022	2022	2022
Hjulbas	3182	3682	4332	3682	4332
för fordon med skjutdörr på höger sida - med surringsskena i mitten och upptill	12221129.95	12221132.95	12221134.95	12221136.95	12221138.95
för fordon med skjutdörr på höger sida och bakdörrar - med surringsskena i mitten och upptill	12221131.95	12221133.95	12221135.95	12221137.95	12221139.95

\*Med överhäng \*\*Utförande för högt tak med beklädnad över hela  
 Artikelnummer för fordon med 2 skjutdörrar på förfrågan. Var vänlig kontakta oss för beklädnad av innertak.

# Innerväggsbeklädnad



## Modulfunktioner



**Hållare för långt gods**  
för enkel transport av långa och tunga verktyg



**TiltBox**  
för praktisk förvaring av smådelar och förbrukningsmaterial



**Hylla för långt gods**  
för säker förvaring av rör och profiler



**varioSlide**  
lätta utdragslådor med stor nyttvolym



**Utdragslådor**  
med 100 % teleskopskenor och 70 kg lastkapacitet



**bottBoxar**  
praktiska materiallådor för servicefordon och verkstäder



**bott vario3 V-Box**  
för praktisk förvaring av tumstock



**Systainer<sup>3</sup>**  
flexibel systemväska i 2 bredder och 6  
höjder



**Systainer<sup>3</sup> Organizer**  
praktisk smådelsväska, kompatibel med  
många Systainer<sup>3</sup>-produkter



**varioCase**  
serviceväska i lätt aluminium eller robust  
stålplåt



**Vridna utdragslådor**  
för ergonomisk manövrering från utsidan  
av fordonet



**Hylla med C-Lash**  
för enkel lastsäkring på hyllorna



**Surrningskenor**  
över hela bilinredningen för säker  
transport av material och maskiner

# Modulpaket



Townstar

Interstar



## Moduler för alla fordonstorlekar



Modulerna i bott vario3 bilinredning omfattar mångsidiga lösningar för uppdelning av lastytan i ditt fordon. Lösningarna kan kombineras på olika sätt så att inredningen uppfyller dina individuella behov. Vid utvecklingen av bott vario3 bilinredning fästes särskild vikt vid säkerhet, funktionalitet och optimalt utnyttjande av det tillgängliga utrymmet.

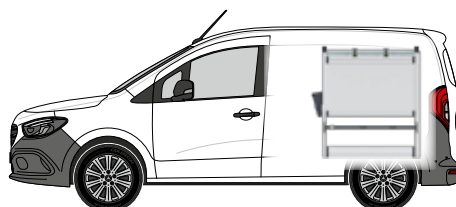
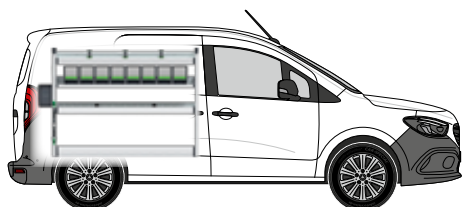
### Primastar

## Townstar L1

Hjulbas 2716 mm



### bott vario3 Silver Package





#### Vänster modul omfattar:

- 1 aluminiumhylla med gummimatta, integrerad lastsäkring (-oo/-C-) och 3 spännband (-C-)
- 1 utdragshylla med 8 bottBoxar
- 1 aluminiumhylla med gummimatta och avdelare
- 1 golvfack med integrerad lastsäkring (-oo-)
- 2 gavlar med integrerad lastsäkring (-oo-)

#### Höger modul omfattar:

- 1 aluminiumhylla med gummimatta, integrerad lastsäkring (-oo/-C-) och 2 spännband (-C-)
- 3 utdragslådor med skenor för tung last med gummimattor
- 1 golvfack med integrerad lastsäkring (-oo-) och dropfront i aluminium

Vänster modul B x D x H [mm]	1262 x 376 x 950
Höger modul B x D x H [mm]	814 x 376 x 950
<b>Artikel-nr</b>	<b>70099086.19M</b>
Monteringssats	73510067.51V

	<b>-C- Lash</b>	<b>TopLash -C-</b>
	Alla lastsäkringsnät med -C-Lash-spännband. Lastsäkring i hyllor.	
	<b>FrontLash -OO-</b>	
	Lastsäkring vertikalt och horisontellt på främre området av hyllan. Kompatibel med Airline-systemet.	



#### Tillbehör som ingår i paketet

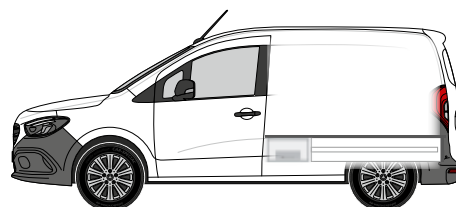
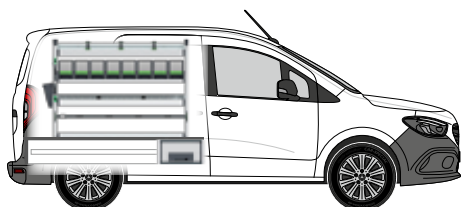
- 1 dokumenthållare
- 1 spännband med beslag och klämfäste
- 1 TiltBox
- 1 spännband C-Lash-montering

## Townstar L1

Hjulbas 2716 mm



### bott vario3 Green Package





#### Vänster modul omfattar:

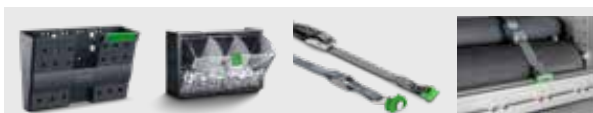
- 1 aluminiumhylla med gummimatta, integrerad lastsäkring (-oo/-C-) och 3 spännband (-C-)
- 1 utdragshylla med 8 bottBoxar
- 1 aluminiumhylla med gummimatta och avdelare
- 1 golvfack med integrerad lastsäkring (-oo-)
- 2 gavlar med integrerad lastsäkring (-oo-)

#### Dubbelgolvmodulen omfattar:

- 3 utdragslådor med skenor för tung last (70 kg) med gummimattor
- Höjd 250 mm
- Fri lastyta
- Stödskydd, materialet kan inte ses av obehöriga. Bekväm hantering av skjut- och bakdörr. Stor volym på förvaringsutrymmet. Dubbelgolvmodul kan beställas separat.

Vänster modul B x D x H [mm]	1150 x 376 x 850
<b>Artikel-nr även inkluderande Dubbelgolvmodul</b>	<b>70099087.19M</b>
Monteringsatts	73510067.51V
<b>Artikel-nr Dubbelgolvmodul</b>	<b>70010055.19V</b>

 <b>-C- Lash</b> Alla lastsäkringsnät med -C-Lash-spännband.	<b>TopLash -C-</b> Lastsäkring i hyllor.
 <b>FrontLash -OO-</b> Lastsäkring vertikalt och horisontellt på främre området av hyllan Kompatibel med Airline-systemet.	



#### Tillbehör som ingår i paketet

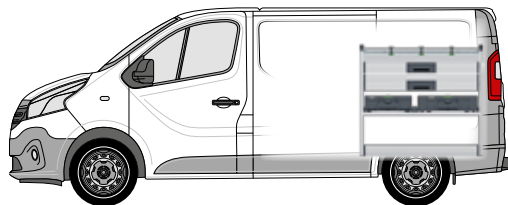
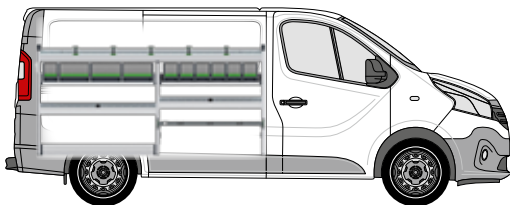
- 1 dokumenthållare
- 1 spännband med beslag och klämfäste
- 1 TiltBox
- 1 spännband C-Lash-montering

## Primastar L1-H1

Hjulbas 3098 mm



### bott vario3 Silver Package





#### Vänster modul omfattar:

- 1 aluminiumhylla med gummimatta, integrerad lastsäkring (-C-) och 5 spännband (-C-)
- 2 bottBox-utdragshyllor med 10 bottBoxar
- 2 aluminiumhyllor med gummimattor och avdelare
- 1 golvfack med integrerad lastsäkring (-oo-)
- 1 golvfack med spännband med klämlås (-C-)
- 2 gavlar med integrerad lastsäkring (-oo-)

#### Höger modul omfattar:

- 1 aluminiumhylla med gummimatta, integrerad lastsäkring (-C-) och 3 spännband (-C-)
- 2 utdragslådor med skenor för tung last med glidsäkra mattor
- 1 tvärbalk med 1 Systainer<sup>3</sup> M 187 och 1 Systainer<sup>3</sup> L 187
- 1 golvfack med integrerad lastsäkring (-oo-)

Vänster modul B x D x H [mm]	1934 x 376 x 950
Höger modul B x D x H [mm]	1038 x 376 x 950
<b>Artikel-nr</b>	<b>70099001.19M</b>
Monteringssats	73510067.51V

	<b>-C- Lash</b> Alla lastsäkringsnät med -C-Lash-spännband.	<b>TopLash -C-</b> Lastsäkring i hyllor.
	<b>FrontLash -OO-</b> Lastsäkring vertikalt och horisontellt på främre området av hyllan Kompatibel med Airline-systemet.	



#### Tillbehör som ingår i paketet

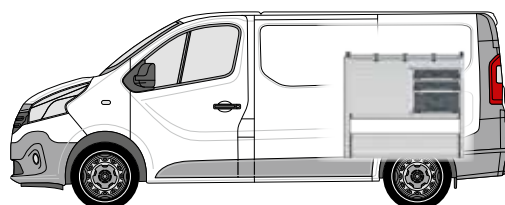
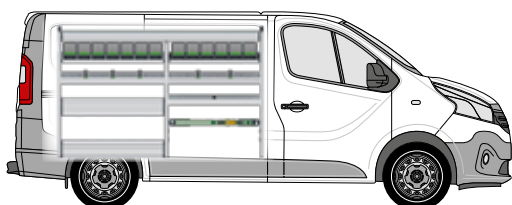
- 1 dokumenthållare
- 1 spännband med beslag och klämfäste
- 1 TiltBox
- 1 spännband C-Lash-montering

## Primastar L1-H1

Hjulbas 3098 mm



### bott vario3 Green Package





#### Vänster modul omfattar:

- 2 dropfronthyllor med dropfront i aluminium och gummimattor
- 2 bottBox-utdragshyllor med 13 bottBoxar
- 2 aluminiumhyllor med gummimattor, integrerad lastsäkring (-oo/-C-) och 5 spännband (-C-)
- 1 aluminiumhylla med gummimatta och avdelare
- 1 golvfack med integrerad lastsäkring (-oo-) och dropfront i aluminium
- 1 lastsäkringsatts med spännband (-oo-)
- 3 gavlar med integrerad lastsäkring (-oo-)

#### Höger modul omfattar:

- 1 aluminiumhylla med gummimatta, integrerad lastsäkring (-oo/-C-) och 3 spännband (-C-)
- 3 utdragslådor med skenor för tung last med glidsäkra mattor
- 2 Systainer<sup>3</sup> Organizer M 89 med vardera 12 lådor
- 1 Systainer<sup>3</sup> M 187
- 1 golvfack med integrerad lastsäkring (-oo-) och 2 dropfronter i aluminium

Vänster modul B x D x H [mm]	1934 x 376 x 1250
Höger modul B x D x H [mm]	1038 x 376 x 950
<b>Artikel-nr</b>	<b>70099060.19M</b>
Monteringsatts	73510067.51V

	<b>-C- Lash</b> Alla lastsäkringsnät med -C-Lash-spännband.	<b>TopLash -C-</b> Lastsäkring i hyllor.
	<b>FrontLash -OO-</b> Lastsäkring vertikalt och horisontellt på främre området av hyllan Kompatibel med Airline-systemet.	



#### Tillbehör som ingår i paketet

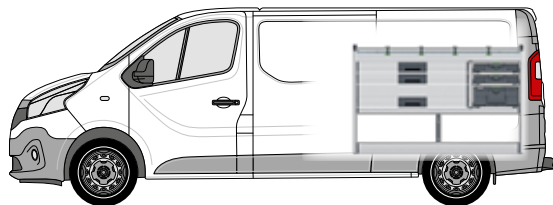
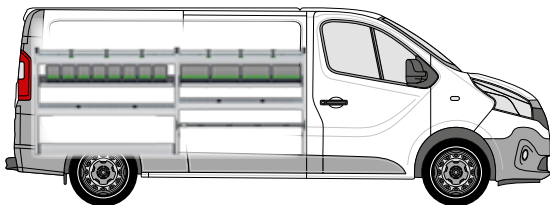
- 1 dokumenthållare
- 1 spännband med beslag och klämfäste
- 1 TiltBox
- 1 spännband C-Lash-montering

## Primastar L2-H1

Hjulbas 3498 mm



### bott vario3 Silver Package




#### Vänster modul omfattar:


- 2 aluminiumhyllor med gummimattor, integrerad lastsäkring (-C-) och 6 spännband (-C-)
- 2 bottBox-utdragshyllor med 12 bottBoxar
- 2 aluminiumhyllor med gummimattor och avdelare
- 1 golvfack med integrerad lastsäkring (-oo-)
- 1 golvfack med spännband med klämlås (-C-)
- 2 gavlar med integrerad lastsäkring (-oo-)

#### Höger modul omfattar:

- 1 aluminiumhylla med gummimatta, integrerad lastsäkring (-C-) och 4 spännband (-C-)
- 3 utdragslådor med skenor för tung last med glidsäkra mattor
- 2 Systainer<sup>3</sup> Organizer M 89 med vardera 12 lådor
- 1 Systainer<sup>3</sup> M 187
- 1 golvfack med integrerad lastsäkring (-oo-)

Vänster modul B x D x H [mm]	2382 x 376 x 950
Höger modul B x D x H [mm]	1486 x 376 x 950
<b>Artikel-nr</b>	<b>70099003.19M</b>
Monteringssats	73510067.51V

	<b>-C- Lash</b> Alla lastsäkringsnät med -C-Lash-spännband.	<b>TopLash -C-</b> Lastsäkring i hyllor.
-------------------------------------------------------------------------------------	----------------------------------------------------------------	---------------------------------------------

	<b>FrontLash -OO-</b> Lastsäkring vertikalt och horisontellt på främre området av hyllan Kompatibel med Airline-systemet.
-------------------------------------------------------------------------------------	---------------------------------------------------------------------------------------------------------------------------------



#### Tillbehör som ingår i paketet

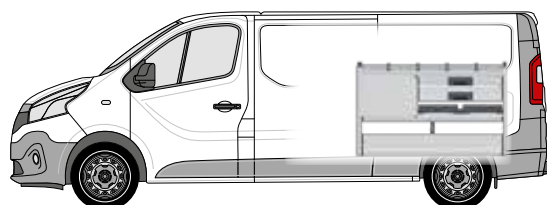
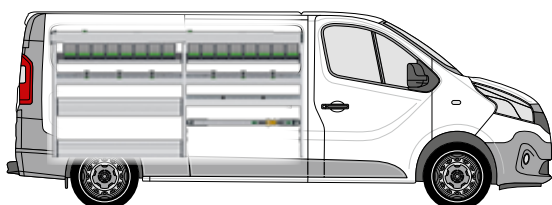
- 1 dokumenthållare
- 1 spännband med beslag och klämfäste
- 1 TiltBox
- 1 spännband C-Lash-montering

## Primastar L2-H1

Hjulbas 3498 mm



### bott vario3 Green Package





#### Vänster modul omfattar:

- 1 långgodshylla i aluminium med glidsäker matta
- 2 bottBox-utdragshyllor med 16 bottBoxar
- 2 aluminiumhyllor med gummimattor, integrerad lastsäkring (-oo/-C-) och 6 spännband (-C-)
- 1 dropfronthylla med dropfront i aluminium och gummimatta
- 1 aluminiumhylla med gummimatta och avdelare
- 1 golvfack med integrerad lastsäkring (-oo-) och dropfront i aluminium
- 1 lastsäkringssats med spännband (-oo-)
- 3 gavlar med integrerad lastsäkring (-oo-)

#### Höger modul omfattar:

- 1 aluminiumhylla med gummimatta, integrerad lastsäkring (-oo/-C-) och 4 spännband (-C-)
- 5 utdragslådor med skenor för tung last med glidsäkra mattor
- 2 Systainer<sup>3</sup> Organizer M 89 med vardera 12 lådor
- 1 golvfack med integrerad lastsäkring (-oo-) och 2 dropfronter i aluminium

Vänster modul B x D x H [mm]	2382 x 376 x 1200
Höger modul B x D x H [mm]	1486 x 376 x 950
<b>Artikel-nr</b>	<b>70099061.19M</b>
Monteringsatts	73510067.51V

	<b>-C- Lash</b> Alla lastsäkringsnät med -C-Lash-spännband.	<b>TopLash -C-</b> Lastsäkring i hyllor.
	<b>FrontLash -OO-</b> Lastsäkring vertikalt och horisontellt på främre området av hyllan Kompatibel med Airline-systemet.	



#### Tillbehör som ingår i paketet

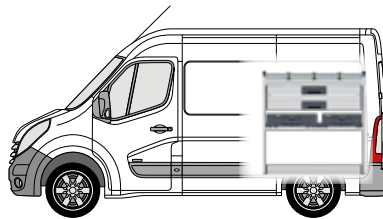
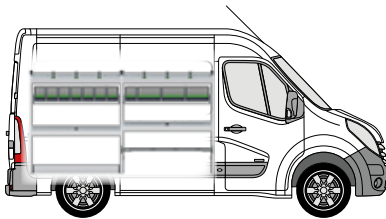
- 1 dokumenthållare
- 1 spännband med beslag och klämfäste
- 1 TiltBox
- 1 spännband C-Lash-montering

## Interstar L1-H2

Hjulbas 3182 mm



### bott vario3 Silver Package



#### Vänster modul omfattar:

- 2 aluminiumhyllor med gummimattor, integrerad lastsäkring (-C-) och 6 spännband (-C-)
- 2 bottBox-utdragshyllor med 11 bottBoxar
- 2 aluminiumhyllor med gummimattor och avdelare
- 1 golvfack med integrerad lastsäkring (-oo-)
- 1 golvfack med spännband med klämlås (-C-)
- 2 gavlar med integrerad lastsäkring (-oo-)

#### Höger modul omfattar:

- 1 aluminiumhylla med gummimatta, integrerad lastsäkring (-C-) och 3 spännband (-C-)
- 2 utdragslådor med skenor för tung last med glidsäkra mattor
- 1 tvärbalk med 1 Systainer<sup>3</sup> M 187 och 1 Systainer<sup>3</sup> L 187
- 1 golvfack med integrerad lastsäkring (-oo-)

Vänster modul B x D x H [mm]	2046 x 376 x 1150
Höger modul B x D x H [mm]	1038 x 376 x 1050
<b>Artikel-nr</b>	<b>70099062.19M</b>
Monteringssats	73510067.51V

	<b>-C- Lash</b> Alla lastsäkringsnät med -C-Lash-spännband.	<b>TopLash -C-</b> Lastsäkring i hyllor.
--	----------------------------------------------------------------	---------------------------------------------

	<b>FrontLash -OO-</b> Lastsäkring vertikalt och horisontellt på främre området av hyllan Kompatibel med Airline-systemet.
--	---------------------------------------------------------------------------------------------------------------------------------



#### Tillbehör som ingår i paketet

- 1 dokumenthållare
- 1 spännband med beslag och klämfäste
- 1 TiltBox
- 1 spännband C-Lash-montering

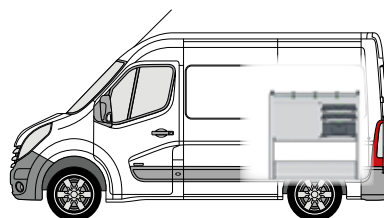
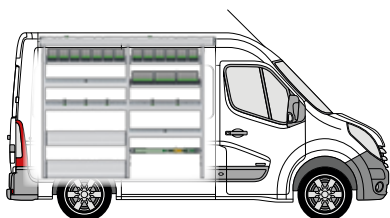


## Interstar L1-H2

Hjulbas 3182 mm



### bott vario3 Green Package





#### Vänster modul omfattar:

- 1 långgodshylla i aluminium med glidsäker matta
- 3 bottBox-utdragshyllor med 16 bottBoxar
- 2 aluminiumhyllor med gummimattor, integrerad lastsäkring (-oo/-C-) och 5 spännband (-C-)
- 1 dropfronthylla med dropfront i aluminium och gummimatta
- 2 aluminiumhyllor med gummimattor och avdelare
- 1 golvfack med integrerad lastsäkring (-oo-) och dropfront i aluminium
- 1 lastsäkringssats med spännband (-oo-)
- 3 gavlar med integrerad lastsäkring (-oo-)

#### Höger modul omfattar:

- 1 aluminiumhylla med gummimatta, integrerad lastsäkring (-oo/-C-) och 3 spännband (-C-)
- 3 utdragslådor med skenor för tung last med glidsäkra mattor
- 2 Systainer<sup>3</sup> Organizer M 89 med vardera 12 lådor
- 1 Systainer<sup>3</sup> M 187
- 1 golvfack med integrerad lastsäkring (-oo-) och 2 dropfronter i aluminium

Vänster modul B x D x H [mm]	1934 x 376 x 1700
Höger modul B x D x H [mm]	1038 x 488 x 1050
<b>Artikel-nr</b>	<b>70099063.19M</b>
Monteringsssats	73510067.51V

	<b>-C- Lash</b> Alla lastsäkringsnät med -C-Lash-spännband.	<b>TopLash -C-</b> Lastsäkring i hyllor.
	<b>FrontLash -OO-</b> Lastsäkring vertikalt och horisontellt på främre området av hyllan Kompatibel med Airline-systemet.	



#### Tillbehör som ingår i paketet

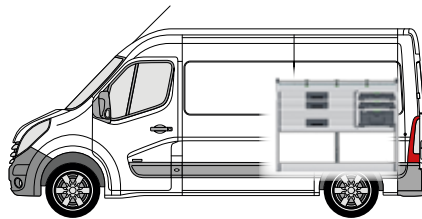
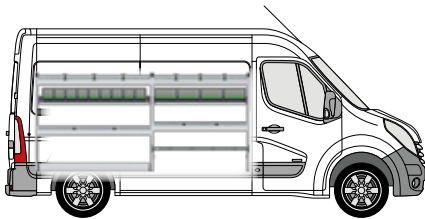
- 1 dokumenthållare
- 1 spännband med beslag och klämfäste
- 1 TiltBox
- 1 spännband C-Lash-montering

## Interstar L2-H2

Hjulbas 3682 mm



### bott vario3 Silver Package



#### Vänster modul omfattar:

- 2 aluminiumhyllor med gummimattor, integrerad lastsäkring (-C-) och 6 spännband (-C-)
- 2 bottBox-utdragshyllor med 13 bottBoxar
- 2 aluminiumhyllor med gummimattor och avdelare
- 1 golvfack med integrerad lastsäkring (-oo-)
- 1 golvfack med spännband med klämlås (-C-)
- 2 gavlar med integrerad lastsäkring (-oo-)

#### Höger modul omfattar:

- 1 aluminiumhylla med gummimatta, integrerad lastsäkring (-C-) och 3 spännband (-C-)
- 3 utdragslådor med skenor för tung last med glidsäkra mattor
- 2 Systainer<sup>3</sup> Organizer M 89 med vardera 12 lådor
- 1 Systainer<sup>3</sup> M 187
- 1 golvfack med integrerad lastsäkring (-oo-)

Vänster modul B x D x H [mm]	2494 x 376 x 1150
Höger modul B x D x H [mm]	1374 x 376 x 1050
<b>Artikel-nr</b>	<b>70099054.19M</b>
Monteringssats	73510067.51V

	<b>-C- Lash</b> Alla lastsäkringsnät med -C-Lash-spännband.	<b>TopLash -C-</b> Lastsäkring i hyllor.
--	----------------------------------------------------------------	---------------------------------------------

	<b>FrontLash -OO-</b> Lastsäkring vertikalt och horisontellt på främre området av hyllan Kompatibel med Airline-systemet.
--	---------------------------------------------------------------------------------------------------------------------------------



#### Tillbehör som ingår i paketet

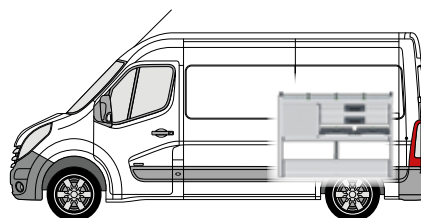
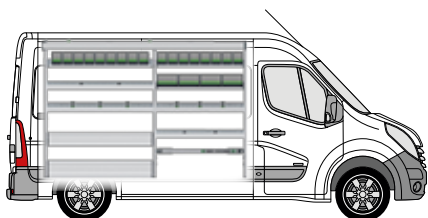
- 1 dokumenthållare
- 1 spännband med beslag och klämfäste
- 1 TiltBox
- 1 spännband C-Lash-montering

## Interstar L2-H2

Hjulbas 3682 mm



### bott vario3 Green Package





#### Vänster modul omfattar:

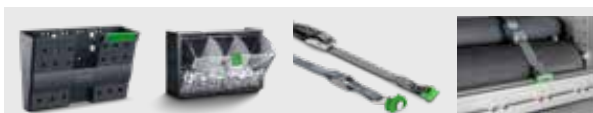
- 1 långgodshylla i aluminium med glidsäker matta
- 3 bottBox-utdragshyllor med 21 bottBoxar
- 2 aluminiumhyllor med gummimattor, integrerad lastsäkring (-oo/-C-) och 6 spännband (-C-)
- 1 dropfronthylla med dropfront i aluminium och gummimatta
- 2 aluminiumhyllor med gummimattor och avdelare
- 1 golvfack med integrerad lastsäkring (-oo-) och dropfront i aluminium
- 1 lastsäkringsatts med spännband (-oo-)
- 3 gavlar med integrerad lastsäkring (-oo-)

#### Höger modul omfattar:

- 1 aluminiumhylla med gummimatta, integrerad lastsäkring (-oo/-C-) och 3 spännband (-C-)
- 5 utdragslådor med skenor för tung last med glidsäkra mattor
- 2 Systainer<sup>3</sup> Organizer M 89 med vardera 12 lådor
- 1 golvfack med integrerad lastsäkring (-oo-) och 2 dropfronter i aluminium

Vänster modul B x D x H [mm]	2494 x 376 x 1700
Höger modul B x D x H [mm]	1374 x 488 x 1050
<b>Artikel-nr</b>	<b>70099055.19M</b>
Monteringsatts	73510067.51V

	<b>-C- Lash</b> Alla lastsäkringsnät med -C-Lash-spännband.	<b>TopLash -C-</b> Lastsäkring i hyllor.
	<b>FrontLash -OO-</b> Lastsäkring vertikalt och horisontellt på främre området av hyllan Kompatibel med Airline-systemet.	



#### Tillbehör som ingår i paketet

- 1 dokumenthållare
- 1 spännband med beslag och klämfäste
- 1 TiltBox
- 1 spännband C-Lash-montering

# Lasthållare

Maximal lastyta

Lätt, stabilt och säkert

Väderbeständigt aluminium



## Praktisk lastyta på taket

Hos oss hittar du ett lasthållarsystem som passar just dina behov. Våra lasthållare är lätta, stabila och säkra. De erbjuder maximal lastyta på fordonstaket, samtidigt som de är ekonomiska och hållbara. De aerodynamiska komponenterna består av eloxerat aluminium och minimerar luftmotstånd och vindbrus.

Med våra mångsidiga tillbehör kan du komplettera din lasthållare efter behov, till exempel med en steglift för ergonomisk förvaring av en stega. Stegliftar från bott lämpar sig för snabb, enkel och säker på- och avlastning av stegar som säkrats på fordonets tak.

# Lasthållare

## Lasthållare



Modell	Townstar	Townstar			
Årsmodell fr.o.m.	2022	2022			
Hjulbas mm	2716	2716			
Fordonslängd	L1	L1			
Fordonshöjd	H1	H1			
Version bakdörr	Dubbeldörrar	Dubbeldörrar			
Antal balkar	2	3			
<b>Artikel-nr</b>	<b>35001143</b>	<b>35001144</b>			

Modell	Primastar	Primastar	Primastar	Primastar	Primastar	Primastar
Årsmodell fr.o.m.	2022	2022	2022	2022	2022	2022
Hjulbas mm	3098/3498	3098/3498	3098/3498	3098/3498	3098/3498	3098/3498
Fordonslängd	Alla	Alla	Alla	Alla	Alla	Alla
Fordonshöjd	H1	H1	H1	H2	H2	H2
Version bakdörr	Alle	Alle	Alle	Dubbeldörrar	Dubbeldörrar	Dubbeldörrar
Antal balkar	2x	3x	4x	2x	3x	4x
<b>Artikel-nr</b>	<b>35001076</b>	<b>35001077</b>	<b>35001078</b>	<b>35001079</b>	<b>35001080</b>	<b>35001081</b>

Modell	Interstar	Interstar	Interstar		
Årsmodell fr.o.m.	2022	2022	2022		
Hjulbas mm	3182/3682/4332	3182/3682/4332	3182/3682/4332		
Fordonslängd	Alla	Alla	Alla		
Fordonshöjd	H1/H2	H1/H2	H1/H2		
Version bakdörr	Dubbeldörrar	Dubbeldörrar	Dubbeldörrar		
Antal balkar	2x	3x	4x		
<b>Artikel-nr</b>	<b>35001056*</b>	<b>35001057*</b>	<b>35001058*</b>		

\* Lasthållare i grundutförande lämpar sig inte för glasfibertak (super-high-tak), eftersom det inte finns några monteringspunkter för takräckesystemet

## Sidostöd



- För extra montering på lasthållarens stång med 3 eller 4 stänger

Antal (st)	2
Artikel-nr	35002034

## Lastrulle - passar för lasthållare



Modell	Primastar	Primastar	Interstar		
Årsmodell fr.o.m.	2022	2022	2022		
Hjulbas mm	3098/3498	3098/3498	3182/3682/4332		
Fordonslängd	Alla	Alla	Alla		
Fordonshöjd	H1	H2	H1/H2		
Bakparti	Dubbeldörrar	Dubbeldörrar	Dubbeldörrar		
Artikel-nr	35002028	35002026	35002026		

# Lasthållare

## Laströr i aluminium för långa delar



- Låsbar och punkteringssäker stålsats på båda ändarna
- Max. bärkapacitet: 50 kg
- I pulverlackerat aluminium

Version för	rör upp till 3 m	rör upp till 4 m	rör upp till 5 m
Artikel-nr	<b>35002050</b>	<b>35002051</b>	<b>35002052</b>



*Jag arbetar på hög höjd varje dag och stegar är ett oundgängligt verktyg för mig. Jag förvarar dem säkert på taket på min skåpbil och med den praktiska lasthjälpen från bott är det enkelt att lasta på och av stegarna."*



## Takplattform



<b>Modell</b>	<b>Townstar</b>				
Årsmodell fr.o.m.	2022				
Hjulbas mm	2716				
Fordonslängd	L1				
Fordonshöjd	H1				
Version bakdörr	Dubbeldörrar				
Takplattform	1,25 x 2,0 m				
<b>Artikel-nr</b>	<b>35001145</b>				

<b>Modell</b>	<b>Primastar</b>	<b>Primastar</b>	<b>Primastar</b>	<b>Primastar</b>	<b>Primastar</b>	<b>Primastar</b>
Årsmodell fr.o.m.	2022	2022	2022	2022	2022	2022
Hjulbas mm	3098	3098	3498	3498	3098	3498
Fordonslängd	L1	L1	L2	L2	L1	L2
Fordonshöjd	H1	H1	H1	H1	H2	H2
Version bakdörr	Dubbeldörrar	Baklucka	Dubbeldörrar	Baklucka	Dubbeldörrar	Dubbeldörrar
Takplattform	1,60 x 2,8 m	1,60 x 2,6 m	1,60 x 3,2 m	1,40 x 3,0 m	1,40 x 2,2 m	1,40 x 2,6 m
<b>Artikel-nr</b>	<b>35001082</b>	<b>35001083</b>	<b>35001084</b>	<b>35001085</b>	<b>35001086</b>	<b>35001087</b>

<b>Modell</b>	<b>Interstar</b>	<b>Interstar</b>	<b>Interstar</b>	<b>Interstar</b>	
Årsmodell fr.o.m.	2022	2022	2022	2022	
Hjulbas mm	3182	3682	4332 FA/3682 HA	4332 HA	
Fordonslängd	L1	L2	L3	L4	
Fordonshöjd	H1/H2	H2	H2	H2	
Version bakdörr	Dubbeldörrar	Dubbeldörrar	Dubbeldörrar	Dubbeldörrar	
Takplattform	1,60 x 3,0 m	1,60 x 3,2 m	1,60 x 3,8 m	1,60 x 4,4 m	
<b>Artikel-nr</b>	<b>35001059*</b>	<b>35001060*</b>	<b>35001061*</b>	<b>35001062*</b>	

\* Lasthållare i grundutförande lämpar sig inte för glasfibertak (super-high-tak), eftersom det inte finns några monteringspunkter för takräckesystemet

# Lastsäkring

Lekande lätt lastsäkring

Säkert för förare och last

I enlighet med  
föreskrifter



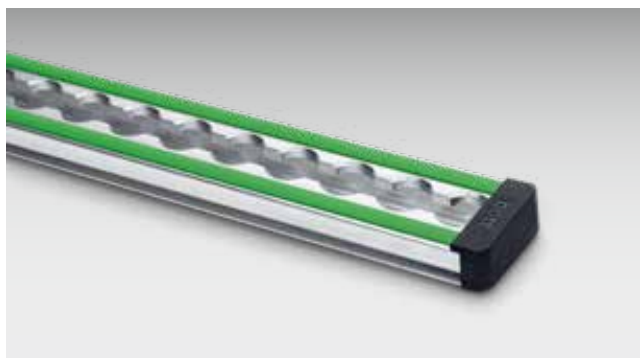
## Säkerhet på vägen

Alla systemkomponenter i bott vario3 bilinredning erbjuder innovativa möjligheter för enkel lastsäkring. Säkring sker antingen med Airline-surringskenor eller med vårt nya C-Lash-fäste, som är särskilt enkelt att hantera. Med C-Lash fixerar du spännbanden steglöst och flexibelt på våra unika aluminiumprofiler.

Din frakt och din utrustning är därmed säkert förvarad under alla omständigheter, även på dåligt väglag. I vårt produktsortiment finns en lastsäkring för alla behov.

# Lastsäkring

## Surrningskena med skyddsprofil



- Kontaktytor med repskydd, idealisk för lastgoods med känsliga ytor
- För spännband med beslag
- Bredd 46 mm
- Stegavstånd om 25 mm
- Belastningskapacitet upp till 500 daN (beroende på monteringsstyp)
- Inkl. ändkåpor
- Den gröna skyddsprofilen kan bytas ut mot LED-tejp

Längd [mm]	945	1500	2000	3000	Löpmeter
Artikel-nr	<b>67901014.98V</b>	<b>67901015.98V</b>	<b>67901016.98V</b>	<b>67901017.98V</b>	<b>67901018.98V</b>

## Lastsäkringsväska för surrningskenor



- Perfekt för fordon med bott vario3 surrningselement och/eller surrningskenor
- Med spännband med beslag går det snabbt och enkelt att säkra lastgodset i fordonets surrningsöglor eller surrningskenor
- Sats bestående av följande:
- 1x Systainer<sup>3</sup> Organizer M 89
- 2x spännband 3,5 m med beslag och klämfäste
- 2x spännband 3,5 m med beslag och spännare
- 6x lastsäkringskydd
- 6x kantskydd
- inkl. viktig information om lastsäkring

Mått B x D x H [mm]	396 x 296 x 89
Artikel-nr	<b>72610038.19V</b>

## Spännband med beslag och spännare



- bott spännband i antracitgrå
- Passar för surringsskenor
- Bredd spännband 25 mm



Längd spännband [mm]	1000	2500	3000	3500	5000	2500
Fast ände [mm]	130	130	130	500	500	500
Bärkapacitet [daN]	500	500	400	500	500	500
<b>Artikel-nr</b>	<b>62626005.19V</b>	<b>62626006.19V</b>	<b>62626069.19V</b>	<b>62626007.19V</b>	<b>62626008.19V</b>	<b>62626049.19V</b>

## Spännband med beslag och klämfäste

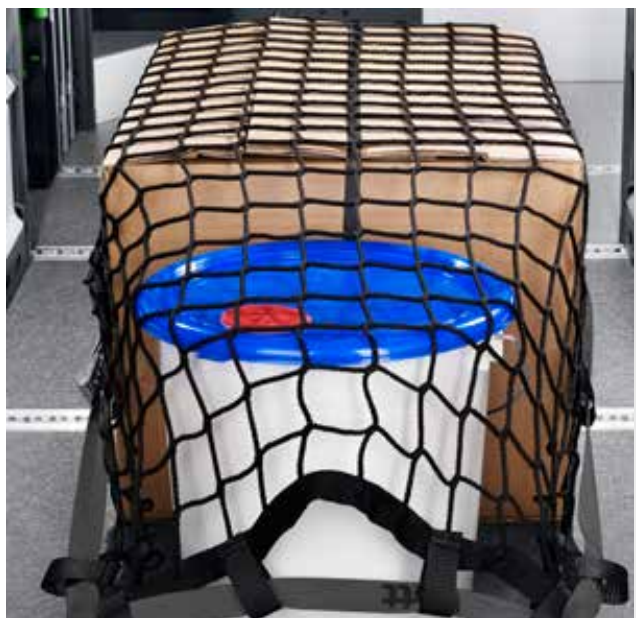


- bott spännband i antracitgrå
- Passar för surringsskenor
- Bredd spännband 25 mm

Längd spännband [mm]	1000	2500	2500	3500	5000
Fast ände [mm]	130	130	500	500	500
Bärkapacitet [daN]	150	150	150	150	150
<b>Artikel-nr</b>	<b>62626009.19V</b>	<b>62626010.19V</b>	<b>62626050.19V</b>	<b>62626011.19V</b>	<b>62626012.19V</b>

# Lastsäkring

## Lastsäkringsnät



- Småmaskigt virkat lastsäkringsnät
- Godkänt enligt VDI 2700
- Maskvidd 45 x 45 mm
- Bärkapacitet upp till 400 daN
- Rem med spännen runtom

Utförande	4x krok	4x beslag	4x krok	4x beslag
Mått B x D [mm]	1250 x 730	1250 x 730	2290 x 1500	2290 x 1500
Artikel-nr	<b>62627006.19V</b>	<b>62627007.19V</b>	<b>62627008.19V</b>	<b>62627009.19V</b>

## Lastsäkringsväv



- För att säkra last i fordonet och på flaket
- Ogenomskinligt material skyddar mot stöld
- Godkänt enligt VDI 2700
- Bärkapacitet upp till 300 daN
- Färg: antracitgrå

Utförande	4x spännband med klämlås och plattkrok	4x spännband med klämlås och beslag	6x spännband med klämlås och plattkrok	6x klämlås med beslag
Mått B x D [mm]	1250 x 730	1250 x 730	2290 x 1500	2290 x 1500
Artikel-nr	<b>62627010.19V</b>	<b>62627011.19V</b>	<b>62627012.19V</b>	<b>62627013.19V</b>

## Skyffel- och verktygshållare för bakdörrarna



- För prydlig och säker förvaring av skyfflar och liknande verktyg med skaft
- Smutsbehållaren kan tas ut för enklare rengöring
- Enkel och snabb lastsäkring med C-Lash-spännband
- Bakvägg med perfo-hålbild för montering av perfo-krokar för fixering av verktyg
- Inkl. 10x perfo-krokar (5x längd 100 mm/5x längd 150 mm)
- inkl. fästvinkel för montering
- Material: Eloxerat aluminium



Mått B x D x H [mm]	506 x 220 x 1545
Artikel-nr	73502065.97V

# Lastsäkring

## Snäppfäste



- För snabb och säker fixering av smala och långa delar
- Material: Galvaniserad stålplåt
- Spännband: Gummi, svart

Mått B x D x H [mm]	150 x 40 x 40	150 x 40 x 40
Klämområde [mm]	16-32	33-47
Artikel-nr	<b>63003041.51V</b>	<b>63003042.51V</b>

## Steghållare 3 delar



- 3 delar, för en- eller tvådelade stegar
- Monteras på fordonets takbalk med en central fällmekanism
- Färg: Antracitgrå (RAL 7016)



Utförande	Passar för stegar med sida 70 till 100 mm	Passar för stegar med sida 130 till 160 mm
Mått B x D x H [mm]	46 x 300 x 130	46 x 300 x 130
Artikel-nr	<b>63003083.19V</b>	<b>63003084.19V</b>



## Hållare för vibratorplatta, inklusive spännband



- För säker transport av vibratorplatta i skåpbilar eller på flaket
- Passar för plattor B x D: 280 x 330-350 mm
- Höjden på handtaget kan ställas in
- Inkl. Spännband



Mått B x D x H [mm]	315 x 560 x 930
Artikel-nr	07002234.19

# Lastsäkring

## Justerbar spännstång



- För transportsäkring av stort lastgods
- Snabbt att dra ut utan verktyg
- 4 varianter med olika inställningsområden
- Riktvärde: Blockeringskraft BC x 4 = högsta tillåtna lastvikt för lastsäkring bakåt
- Från längden 1550 mm är stången gummerad i det nedre området. För att öka glidsäkerheten och ge extra skydd för lasten



Längd spännstång [mm]	650-900	1050-1550	1550-2050	2000-2500
Blockeringskraft BC [daN]	350	350	300	250
Artikel-nr	<b>85001041</b>	<b>85001039</b>	<b>85001013</b>	<b>85001040</b>



## Spännstång plus



- För transportsäkring av stort lastgods
- Snabbt att dra ut utan verktyg
- Enkel betjäning tack vare snäpplås vid isättning
- Ingen axiell förspänningskraft krävs för isättning av spännstången, därmed uppstår inget späntryck i tak eller sidovägg
- Kan användas våg- eller lodrätt
- Jämn kontaktyta över hela längden
- Genomgående jämn diameter hos spännstången gör att den alltid ligger plant mot transportgodset
- Gummering runt om ger ökat glidskydd och extra säkerhet för lasten

Längd spännstång [mm]	650-800	800-1000	1000-1400	1400-2050	1700-2500
Blockeringskraft BC [daN]	450-300	450-300	350-250	300-150	300-100
Artikel-nr	<b>85001118</b>	<b>85001119</b>	<b>85001120</b>	<b>85001121</b>	<b>85001122</b>

## Hållare för spännstång



- För säker och plats sparande förvaring av 2-4 spännstänger
- Passar för båda utförandena på spännstången
- För montering på surringsskenor på fordonets sidovägg eller i tak
- Pulverlackerad stålplåt
- Färg: Antracitgrå (RAL 7016)

Utförande	För 2 spännstänger	För 4 spännstänger
Mått B x D x H [mm]	85 x 75 x 120	85 x 75 x 270
Artikel-nr	<b>63003086.19</b>	<b>63003087.19</b>

# Lastsäkring

## Lastsäkringsmatta



- Som underlägg under lastgodset
- Glidfriktionsvärde enligt VDI 2700, inkl DEKRA-certifikat
- Svårantändlig Bfl-S1 enligt EN 13501
- Glidsäker, formstabil, hållfast, slitstark, vätsketålig, olje- och fettbeständig, tvättas i max 60 °C
- Färg: Antracitgrå (RAL 7016)
- Inkl. hållare (114 x 114 x 500 mm)

Utförande	inkl. hållare	—	inkl. hållare	—
Mått B x D x H [mm]	620 x 820 x 5	620 x 820 x 5	1220 x 820 x 5	1220 x 820 x 5
Artikel-nr	<b>61302001.19V</b>	<b>61302002.19V</b>	<b>61302003.19V</b>	<b>61302004.19V</b>

## Lastsäkringsskydd



- Lastsäkringsskydd som underlägg under lastgodset
- Glidfriktionsvärde enligt VDI 2700, inkl DEKRA-certifikat
- Svårantändlig Bfl-S1 enligt EN 13501
- Glidsäker, formstabil, hållfast, slitstark, vätsketålig, olje- och fettbeständig, tvättas i max 60 °C
- Färg: Antracitgrå (RAL 7016)
- Kan fås med instickshållare i eloxerat aluminium (160 x 45 x 160 mm)



Utförande	inkl. hållare	—
Antal	6	6
Mått B x D x H [mm]	160 x 45 x 160	152 x 152 x 5
Artikel-nr	<b>61302006.19V</b>	<b>61302007.19V</b>

## Krok



- Stabil stålkrok för universell montering i fordonet eller i en bott vario3 bilinredning
- Optimalt skydd av lastgodset och mindre buller tack vare gummerad kontaktyta
- Skruvhålens diameter: 6,5 mm

Utförande	Fäste 37 mm	Fäste 87 mm
Lastkapacitet [kg]	15	10
Mått B x D x H [mm]	26 x 59 x 110	26 x 110 x 140
<b>Artikel-nr</b>	<b>14001184.10V</b>	<b>14001185.10V</b>

## Enkel surrningspunkt -oo- påbyggnad

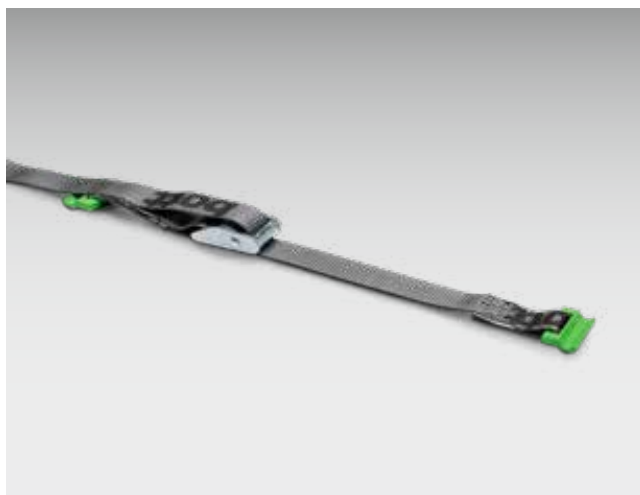


- Möjliggör snabb och enkel lastsäkring
- För montering på bott vario3 bilinredningar. Passar T-spåren på bott vario3-gaveln och många systemkomponenter
- Med Airline-hålbild -oo- för spännband med beslag

Beteckning	Enkel surrningspunkt	Monteringssats
Mått B x D x H [mm]	29 x 16 x 112	-
<b>Artikel-nr</b>	<b>72610028.19V</b>	<b>73502076.51V</b>

# Lastsäkring

## C-Lash-spännband



- Möjliggör snabb och enkel lastsäkring
- För montering på bott vario3-gaveln
- Leveransomfattning:
  - 1x spännband (-C-) med klämlås
  - Montering med 2x enkel surrningspunkt (-C-)
- bott spännband i antracitgrå
- Bredd band 25 mm

Utförande	Spännband C-Lash påbyggnad	Spännband C-Lash påbyggnad
Längd spännband [mm]	1000	2500
Fast ände [mm]	100	100
Bärkapacitet [daN]	100	100
<b>Artikel-nr</b>	<b>72610034.19V</b>	<b>72610035.19V</b>

Utförande	Spännband C-Lash montering	Spännband C-Lash montering
Längd spännband [mm]	1000	2500
Fast ände [mm]	100	100
Bärkapacitet [daN]	100	100
<b>Artikel-nr</b>	<b>72610030.19V</b>	<b>72610031.19V</b>

Utförande	Spännband C-Lash mellankonstruktion	Spännband C-Lash mellankonstruktion
Längd spännband [mm]	1000	2500
Fast ände [mm]	100	100
Bärkapacitet [daN]	100	100
<b>Artikel-nr</b>	<b>72610041.17V</b>	<b>72610042.17V</b>

Utförande	Spännband med C-Lash och klämfäste	Spännband med C-Lash och klämfäste	Spännband med C-Lash och klämfäste
Längd spännband [mm]	700	1000	2500
Fast ände [mm]	100	100	100
Bärkapacitet [daN]	50	50	50
<b>Artikel-nr</b>	<b>62626099.19V</b>	<b>62626095.19V</b>	<b>62626096.19V</b>

## Spännband med automatisk upprullning



- För snabb och enkel säkring av lasten
- Utförande med beslag utan fast ände, för fastskruvning i bilinredningen
- Spännband i svart
- Bredd spännband 25 mm
- Längd spännband 2000 mm

Fast ände [mm]	200	—	200
Bärkapacitet [daN]	125	125	125
<b>Artikel-nr</b>	<b>62626062.90</b>	<b>62626061.90</b>	<b>62626065.90</b>



# Lastsäkring

## Lastögla



- Infällda surrningskrokar
- Stålplåt, förzinkat
- För infälld montering, inkl lastögla

Utförande	Surningsögla	Surningsögla
Bärkapacitet [daN]	350	800
Mått B x D x H [mm]	104 x 70 x 12	145 x 100 x 17
Artikel-nr	<b>63003033.51V</b>	<b>63003034.51V</b>





## Spännband med krok och spännband



- bott spännband i antracitgrå
- Universalkrok för surrningspunkter och lastöglor
- Bredd spännband 25 mm

Längd spännband [mm]	3000	5000
Fast ände [mm]	130	500
Bärkapacitet [daN]	400	650
<b>Artikel-nr</b>	<b>62626067.19V</b>	<b>62626033.19V</b>

## Spännband med brett band



- bott spännband i antracitgrå
- Bredd band 50 mm

Utförande	Krokar	Karbinhakar
Längd spännband [mm]	5000	5000
Fast ände [mm]	500	500
Bärkapacitet [daN]	750	750
<b>Artikel-nr</b>	<b>62626089.19</b>	<b>62626091.19</b>

# Lastsäkring

## Rem med kamspänne



- bott rem i antracitgrå
- Bredd rem 25 mm

Längd spännband [mm]	1000	2500
Bärkapacitet [daN]	300	300
Artikel-nr	<b>62626037.19V</b>	<b>62626039.19V</b>



Säker på vägen

## Spännband med karbinhake



- bott spännband i antracitgrå
- Bredd spännband 25 mm

Utförande	Spännare	Spännare	Spännare
Längd spännband [mm]	2500	3500	5000
Fast ände [mm]	250	500	500
Bärkapacitet [daN]	650	650	650
<b>Artikel-nr</b>	<b>62626075.19</b>	<b>62626076.19</b>	<b>62626077.19</b>

Utförande	kamspänne	kamspänne	kamspänne
Längd spännband [mm]	2500	3500	5000
Fast ände [mm]	250	500	500
Bärkapacitet [daN]	150	150	150
<b>Artikel-nr</b>	<b>62626081.19</b>	<b>62626082.19</b>	<b>62626083.19</b>

# Mobil arbetsplats

Lösningar för mobilt kontor

Alltid perfekt organiserat

Allt inom räckhåll



## Den mobila verkstaden

bott vario3 bilinredning erbjuder dig många alternativ för inredning av din mobila arbetsplats. Med våra lösningar organiserar du din utrustning perfekt och har allt du behöver inom räckhåll. Robusta bänkskivor utgör den perfekta grunden för hantverksarbeten i servicefordonet.

Med bott vario3 kan du på ett flexibelt sätt införliva en praktisk och robust arbetsbänk i bilinredningen. Uppfäll- och utdragbara bänkskivor med skruvstycke hjälper dig dessutom att utföra arbeten utanför fordonet.



## Det mobila kontoret

bott vario CarOffice lämpar sig utmärkt för skrivarbeten. Du kan installera den på passagerarstolen fram och organisera alla dina dokument här.

Instickshållare hjälper dig hålla koll på alla dina beställningar och handlingar. I bottboxen förvarar du smådelar och skrivmaterial säkert och översiktligt. Om du behöver en skrivarbetsplats för ditt mobila arbete kan vi planera och införliva den individuellt i din bott vario3 bilinredning.

# Mobil arbetsplats

## Fällbar bänkskiva



- För materialbearbetning utanför fordonet
- Bänkskiva multiplex-bok natur, limmad korsvis i flera skikt, oljad
- Passar för skruvstycken med en backbredd på max. 125 mm

Utförande	utan skruvstycke	inkl. skruvstycke med 125 mm backbredd	inkl. vridtallrik och skruvstycke med 125 mm backbredd
Mått B x D x H [mm]	125 x 285 x 895	220 x 285 x 895	240 x 285 x 895
Artikel-nr	<b>71220042.19V</b>	<b>71220043.19V</b>	<b>71220044.19V</b>

## bott vario CarOffice



- Praktisk förvaring av kontorsmaterial
- Skapar ordning och reda på passagerarplatsen
- Med två instickshållare för broschyrer, kataloger och övriga dokument
- Förvaringsbox för smådelar som snabbt kan tas ut
- Uppfällbart, halsäkert skrivunderlägg med magnethållare och integrerad flaskhållare
- Enkel och säker installation på passagerarplatsen med säkerhetsbältet och en variabelt inställbar nackstödsadapter



Mått B x D x H [mm]	340 x 520 x 690
Artikel-nr	<b>63003098.19V</b>

# Mobil arbetsplats

## Mobil verkstad med utdragsskena och multifunktionsbänk



- Perfekt för mobila, halvstationära uppgifter på byggarbetsplatsen
- Transport och mobil förvaring av systainers, handverktyg och förbrukningsmaterial
- Enkel transport i trappor tack vare stora, stöttåliga hjul med gummibeläggning runtom (diameter: 200 mm)
- Skjutbygel med justerbar vinkel, glidytor och infällt handtag på hyllan för enkel lastning på fordonet av en person
- Enkel montering, demontering och kompakt storlek
- Stabil arbetsyta bestående av verktygspanel och aluminiumprofil med flexibla fixerings- och monteringsalternativ
- Mått påbyggnadsbord: 1045 x 500 mm

Mått B x D x H [mm]	600 x 641 x 1185
Artikel-nr	72522042.90V



# Tillbehör

Mobil arbetsplats

Säker förvaring av  
smådelar

Alltid perfekt  
organiserat





## Praktiska hjälpredor i det dagliga arbetet

På följande sidor hittar du många praktiska redskap för det dagliga arbetet med ditt servicefordon. I bilinredningen bott vario3 förvarar du all utrustning säkert och organiserar allt material på ett översiktligt sätt. Det gör att du kan arbeta effektivare och tillförlitligare.

Vi erbjuder en rad alternativ för förvaring av smådelar och alla typer av utrustning. I vårt sortiment hittar du

en passande lösning för alla behov. I bott vario3 bilinredning har var sak sin specifika plats.

Det skapar ordning och reda i din vardag.

## Spännband för gasflaskor



- För säker transport av gasflaskor
- Längd band 1000 mm
- Lastkapacitet upp till 500 daN



Utförande	med 1 surringsskena och 1 spännband med spännare	med 1 surringsskena och 1 spännband med spännband	med 1 surringsskena och 1 spännband med spännare
för Systemdjup [mm]	264	376	488
Mått B x D x H [mm]	21 x 264 x 46	21 x 376 x 46	21 x 488 x 46
<b>Artikel-nr</b>	<b>72615001.19V</b>	<b>72615002.19V</b>	<b>72615003.19V</b>

Utförande	med 2 surringsskenor och 2 spännband med spännare	med 2 surringsskenor och 2 spännband med spännband	med 2 surringsskenor och 2 spännband med spännare
för Systemdjup [mm]	264	376	488
Mått B x D x H [mm]	21 x 264 x 46	21 x 376 x 46	21 x 488 x 46
<b>Artikel-nr</b>	<b>72615004.19V</b>	<b>72615005.19V</b>	<b>72615006.19V</b>

Utförande	med 1 surringsskena och 1 spännband med spännband/för SLF-C	med 1 surringsskena och 1 spännband med spännband/för SLF-C
för Systemdjup [mm]	376	488
Mått B x D x H [mm]	21 x 376 x 46	21 x 488 x 46
<b>Artikel-nr</b>	<b>72615007.19V</b>	<b>72615008.19V</b>

### Ventilation för fordonsgolvet



- För avluftning i golvet vid transport av trycksatta gasflaskor
- Plast: Antracit
- Hålmått  $\varnothing$  89 mm (i fordonets golv)
- Hålmått för locket i fordonets trågvägg  $\varnothing$  89 mm
- Inkl. DEKRA-certifikat



Utförande	Avluftning och ventilation
Mått B x D x H [mm]	110 x 110 x 100
<b>Artikel-nr</b>	<b>63502055.19V</b>

### Ventilation för fordonsgolvet



- För avluftning i golvet vid transport av trycksatta gasflaskor
- Stålblåt, förzinkat
- Med vattendropplåt och schakt
- Hålmått 130 x 130 (i fordonets golv)

Mått B x D x H [mm]	164 x 164 x 80
<b>Artikel-nr</b>	<b>08032021</b>

## Ventilation för fordonssida och fordonstak



- För avluftning i taket och sidorna vid transport av trycksatta gasflaskor
- Plast: Antracitgrå
- Hålmått Ø 54 mm
- Lämpar sig för biltvättanläggningar tack vare låg inbyggnadshöjd
- Inkl. fästklämma och DEKRA-certifikat



Utförande	Ventilation
Mått B x D x H [mm]	94 x 140 x 40
Artikel-nr	<b>63502054.19V</b>

## Ventilation för fordonssida och fordonstak



- För avluftning i taket och sidorna vid transport av trycksatta gasflaskor
- Plast: svart
- Hålbild 76 x 216 mm
- Lämpar sig för biltvättanläggningar tack vare låg inbyggnadshöjd

Mått B x D x H [mm]	205 x 355 x 50
Artikel-nr	<b>80833215.10V</b>

### Skåp för gasflaskor



- Skåp för gasflaskor, med fullt utdrag för en bekväm hantering
- Säker förvaring av gasflaskor tack vare integrerad surningskena (-oo-)
- Ventilationsöppning i skåpets botten och dörrtätning runtom för korrekt lagring och transport
- För montering i ett systemfält i en bott vario3 bilinredning

Mått B x D x H [mm]	590 x 366 x 800
Artikel-nr	<b>70001001.19V</b>

### Instickshållare



- Eloxerad aluminium

Utförande	Långa delar	Långa delar	DIN förbandslåda	DIN A4 stående format	DIN A4 sned
Från systemdjup [mm]	264	264	264	264	376
Mått B x D x H [mm]	114 x 114 x 500	76 x 76 x 500	175 x 93 x 230	215 x 85 x 275	256 x 300 x 300
Artikel-nr	<b>62530004.97V</b>	<b>62530005.97V</b>	<b>62530003.97V</b>	<b>62530001.97V</b>	<b>62530006.97V</b>

## Ficka för spännband



- Perfekt för fordon med bott vario3 bilinredning



Mått B x H [mm]

300 x 265

Artikel-nr

14014066

## TiltBox



- Praktiskt smådelsmagasin för montering på bott vario3 gavel eller perfo verktygspanel
- Inkl. 1 avdelare
- Plastinsatsen kan tas ut
- Enkel och säker manövrering med central tryckknapp
- TiltBox kan delas av i tre områden med hjälp av extra avdelare
- Bärkapacitet: 4 kg



Utförande

TiltBox

TiltBox

Avdelare TiltBox

Antal

1

8

1

Mått B x D x H [mm]

304 x 147 x 196

304 x 147 x 196

3 x 106 x 171

Artikel-nr

14014060.19V

14014063.19V

14014065

## Dokumenthållare



- Lätt instickshållare i plast för förvaring av dokument och broschyrer
- DIN A4 liggande format
- Inkl. fästclip för färgmärkning
- Hålbild anpassad för bott vario3-gavel

Utförande	DIN A4 liggande format
Från systemdjup [mm]	376
Mått B x D x H [mm]	340 x 100 x 213
<b>Artikel-nr</b>	<b>14014028.19</b>



## Universalhållare för skyddshjälm



- Universiellt justerbar för många olika storlekar och former
- Optimerad för montering på bott vario3 gavel eller perforpanel
- Material: Eloxad aluminium



Mått B x D x H [mm]

256 x 0 x 281

Artikel-nr

63003130.97

## bott vario3 kabelvinda



- Svängbar kabelvinda med automatisk upprullning och 10 m kabellängd för bekväm användning i fordonet
- För montering på bott vario3 gavel



Utförande

Kabelvinda

Från systemdjup [mm]

376

Mått B x D x H [mm]

400 x 165 x 300

Artikel-nr

73508026.19V



### bott vario3 rund hållare sned

- För montering på bott vario3-gavel
- Pulverlackerad stålplåt
- Färg: Antracitgrå (RAL 7016)



Utförande	För burkar på upp till Ø 68 mm
Antal	1
Mått B x D x H [mm]	100 x 230 x 159
<b>Artikel-nr</b>	<b>72530003.19V</b>

### bott vario3 rund hållare sned

- För montering på bott vario3-gavel
- Pulverlackerad stålplåt
- Färg: Antracitgrå (RAL 7016)



Utförande	För burkar på upp till Ø 50 mm
Antal	1
Mått B x D x H [mm]	100 x 230 x 159
<b>Artikel-nr</b>	<b>72530002.19V</b>

### Förvaringsbox för gavel



- För förvaring av smådelar och förbrukningsmaterial
- För montering på bott vario3-gavel
- Inkl. monteringsmaterial
- Pulverlackerad stålplåt
- Färg: Antracitgrå (RAL 7016)

för Systemdjup [mm]	376	488
Mått B x D x H [mm]	100 x 376 x 100	100 x 488 x 100
<b>Artikel-nr</b>	<b>73003002.19V</b>	<b>73003003.19V</b>

## Instickshållare med 2 trafikkoner



- Instickshållare i eloxerad aluminium
- För montage på bott vario3 gavel
- 2 trafikkoner med blinkande och permanent ljus
- Inkl. Förvaringsväska



Från systemdjup [mm]	376
Mått B x D x H [mm]	300 x 132 x 310
<b>Artikel-nr</b>	<b>63003122.97V</b>

## Ihopfällbar förvaringslåda



- Uppsamlingsvolym 30 liter
- Litet platsbehov i hopfällt skick
- Snabb uppställning med kardborrband
- Mycket stabil tack vare integrerade förstärkningsprofiler
- Vätsketät och beständig mot många kemikalier och oljor
- Optimal även som snabb åtgärd vid oljeläckage på bygg-, jord- och skogsbruksmaskiner eller andra läckor
- Instickshållare i eloxerad aluminium för montering på bott vario3 gavel

Utförande	med instickshållare
Från systemdjup [mm]	488
Mått B x D x H [mm]	437 x 43 x 600
<b>Artikel-nr</b>	<b>72530021.97V</b>

### Väskhållare för Systainer<sup>3</sup> Organizer och varioCase 84



- Lackerad stålplåt
- Färg: Antracitgrå (RAL 7016)

Utförande	Väskhållare
Från systemdjup [mm]	376
Mått B x D [mm]	100 x 371
<b>Artikel-nr</b>	<b>72103032.19V</b>

### Hylla med bottBoxar för mellanvägg



- För montering direkt på mellanväggen eller på en perfo verktygstavla
- Hylla i aluminium
- Inkl. 7x bottBox M1

Mått B x D x H [mm]	920 x 128 x 67
<b>Artikel-nr</b>	<b>62533403.19V</b>

## Vattenpasshållare



- För transport av långa delar som tex vattenpass
- För montering på bott vario3 hyllor och långgodshyllor
- Kardborrband och fästbult
- Förpackningsenhet 2
- Pulverlackerad stålplåt
- Färg: Antracitgrå (RAL 7016)

Mått B x D x H [mm]

94 x 32 x 58

Artikel-nr

**73508001.19V**

## Handräcke



- Underlättar instigning i fordonet
- Monteras vid skjut- och bakdörrarna
- Hålavstånd 408 mm
- Färger: Gulgrön (RAL 6018) Antracitgrå (RAL 7016)



Utförande

gulgrön

antracitgrå

Mått B x D x H [mm]

40 x 75 x 435

40 x 75 x 435

Artikel-nr

**80701007.17**

**80701007.19**

## Slanghållare



- Pressgjutet aluminium
- Inkl. Monteringsmaterial

Utförande	Slanghållare S	Slanghållare M	Slanghållare L	Slanghållare X
Från systemdjup [mm]	264	264	376	376
Mått B x D x H [mm]	190 x 70 x 145	265 x 105 x 200	350 x 145 x 255	415 x 190 x 305
<b>Artikel-nr</b>	<b>14050001</b>	<b>14050002</b>	<b>14050003</b>	<b>14050004</b>

## Dunkförvaring



- För plastdunkar på 5 l eller 10 l resp. plåtdunkar på 20 l
- För dunkar på 5 l: Eloxerad aluminium
- För dunkar på 10 l resp. 20 l: Pulverbelagd stålplåt RAL 7016
- Inkl. rem med spänne för att säkra dunkarna under körning

Utförande	1x 5 l	1x 10 l / 20 l	3x 10 l / 20 l
Mått B x D x H [mm]	163 x 311 x 215	173 x 342 x 243	518 x 342 x 243
<b>Artikel-nr</b>	<b>63003007.97V</b>	<b>63003008.19V</b>	<b>63003009.19V</b>

## Transportvagn



- Stabil konstruktion i aluminium och plast
- Transportplattform ca B 490 x D 270 mm/
- Hjul och transportplattform kan fällas in/utdragbart skjuthandtag
- Inkl. gummispännband för fixering av transportgodset
- Maximal belastning 125 kg

Mått B x D x H [mm]

490 x 60 x 755

Artikel-nr

**63003026.90V**

## Hållare för transportvagn



- Passar till bott transportvagn
- För montering på mellanväggar och bott vario3 gavel
- Inkl. monteringsmaterial
- Material: Stålplåt
- Färg: Antracitgrå (RAL 7016)

Utförande

Hållare för transportvagn

Från systemdjup [mm]

488

Mått B x D x H [mm]

500 x 72 x 80

Artikel-nr

**63502064.19V**

## Rullbräda

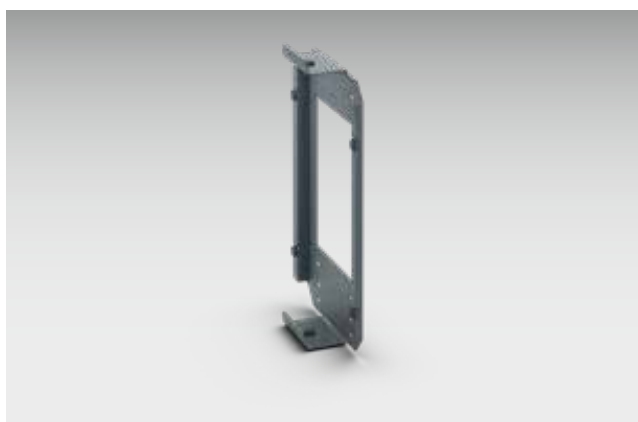


- För snabb och enkel transport av flera väskor
- Passar alla Systainer³ M och L
- Stora hjul och hjulbaser ger optimala köregenskaper och stabilitet
- Enkel integration i bott vario3 bilinredning tack vare fästen i sidan
- 4 länkhjul, med 2x broms på framsidan
- Diameter: 100 mm
- Bärkapacitet 100 kg
- Färg: Antracitgrå



Beteckning	Systainer³ rullbräda
För väsktyp	alla Systainer³ M + L och alla Systainer T-LOC
Mått B x D x H [mm]	508 x 397 x 160
<b>Artikel-nr</b>	<b>72522029.19V</b>

## Hållare för rullbräda



- För snabb, enkel och säker transport av Systainer³ rullbräda
- Gummistopp reducerar buller
- För montering på bott vario3 gavel och perfo verktygspanel
- Material: Pulverlackerad aluminium (RAL 7016)



Utförande	Hållare för Systainer³ rullbräda
Från systemdjup [mm]	376
Mått B x D x H [mm]	290 x 66 x 439
<b>Artikel-nr</b>	<b>73508025.19V</b>

## Långgodshylla med skjutlock



- För lagring och transport av långa delar
- Möjliggör bekväm på- och avlastning från utsidan utan att man behöver ta sig in i fordonet
- Kan kombineras med spännband C-Lash (-C-) och surrningspunkt (-C-) för optimal lastsäkring
- Steglöst justerbar längd
- Höjd: 100 mm
- Lastkapacitet: 30 kg

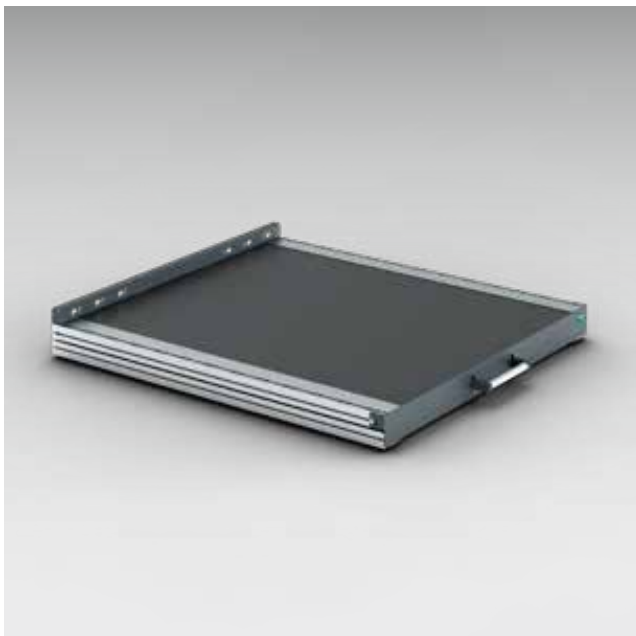
Max antal enkla surrningspunkter (C)	4	5	7	10
Systemdjup [mm]	264	264	264	264
Mått B x D x H [mm]	2046 x 264 x 100	2158 x 264 x 100	2158 x 264 x 100	3614 x 264 x 100
Artikel-nr	<b>72533172.97V</b>	<b>72533173.97V</b>	<b>72533174.97V</b>	<b>72533175.97V</b>

Max antal enkla surrningspunkter (C)	4	5	7
Systemdjup [mm]	376	376	376
Mått B x D x H [mm]	2046 x 376 x 100	2158 x 376 x 100	2158 x 376 x 100
Artikel-nr	<b>72533176.97V</b>	<b>72533177.97V</b>	<b>72533178.97V</b>





## Lastsläde med fullt utdrag



- Lättgående lastsläde med 200 kg bärkapacitet
- Ergonomisk åtkomst till utrustningen tack vare 100 % fullt utdrag
- Låsning i öppet läge gör det enkelt att lasta på och av tunga och skrymmande föremål
- Flexibel lastsäkring med integrerade surrningskenor på båda sidorna med Airline-profil
- Stort och ergonomiskt handtag för enkel och säker manövrering
- Robust konstruktion i lätt aluminium och stabil stålplåt, med glidsäker plastskiva
- Kan monteras direkt på fordonsgolvet
- Höjd 101 mm

Bredd [mm]	492	492	492
Djup [mm]	716	940	1388
Dimensioner lastyta B x D [mm]	420 x 622	420 x 846	420 x 1294
<b>Artikel-nr</b>	<b>71220021.19V</b>	<b>71220022.19V</b>	<b>71220023.19V</b>

Bredd [mm]	716	716	716
Djup [mm]	716	940	1388
Dimensioner lastyta B x D [mm]	646 x 622	646 x 846	646 x 1294
<b>Artikel-nr</b>	<b>71220024.19V</b>	<b>71220025.19V</b>	<b>71220026.19V</b>

Bredd [mm]	940	940	940
Djup [mm]	716	940	1388
Dimensioner lastyta B x D [mm]	870 x 622	870 x 846	870 x 1294
<b>Artikel-nr</b>	<b>71220027.19V</b>	<b>71220028.19V</b>	<b>71220029.19V</b>

Bredd [mm]	1164	1164	1164
Djup [mm]	716	940	1388
Dimensioner lastyta B x D [mm]	1094 x 622	1094 x 846	1094 x 1294
<b>Artikel-nr</b>	<b>71220030.19V</b>	<b>71220031.19V</b>	<b>71220032.19V</b>

# Lådindelning

Avdelare

Smådelslådor

Översiktlig förvaring  
även av de minsta  
smådelarna



## Sluta leta!

I utdragslådorna i din bott vario3 bilinredning organiserar du din utrustning perfekt. Det ger dig välbehövlig överblick över de verktyg och smådelar som du förvarar här. Även om bilfärden är skakig blir all utrustning kvar på sin plats. Placera helt enkelt utdragslådorna där du når dem lättast så att du snabbt kan komma åt ditt material. De lättgående och robusta skenorna har en hög bärkapacitet på 70 kg.

Hos oss hittar du många alternativ för indelning av utdragslådornas insida. Använd avdelare och tvärväggare för att strukturera och skapa ordning i dina lådor. Våra smådelslådor har den fördelen att de kan tas ut tillsammans med innehållet. På så sätt har du all nödvändig utrustning nära till hands. Du kan fästa etiketter på smådelslådorna så att du alltid vet vad de innehåller.

# Lådindelning



## Avdelare

- Monteringsfärdiga avdelare för alla lådytor och fronthöjder möjliggör snabb och enkel indelning av lådorna på längden och tvären.
- Avdelare skapar översikt och minskar tiden som du behöver leta.
- Hållare för avdelare i plast minimerar buller.
- Alla avdelare kan köpas separat, vilket innebär att utdragslådorna kan delas upp individuellt.

## Smådelslådor

- Perfekt för översiktlig och prydlig lagring av smådelar.
- Monteringsfärdiga askar för alla lådytor möjliggör snabb och enkel indelning av utdragslådorna med olika smådelslådor.
- Tack vare rundande kanter i botten kan även mindre delar lätt tas ut ur lådorna.
- Passar botten vario3 utdragslådor med fronthöjd 100 mm, botten vario3 utdragslådor, Systemainer<sup>3</sup> Organizer och varioCase serviceväska.
- Fästclip som tillval för enkel märkning av alla lådor.



## Fler lösningar

- Skumlägg för handverktyg
- Avlastningsytor
- Lådsats räna

# Växsystem

Förenar verkstad,  
servicefordon och  
byggarbetsplats

Perfekt integration i bött vario3  
bilinredning

Utbredd branschstandard



## Systainer<sup>3</sup> förenar

Med den praktiska och robusta systemväskan håller du ordning på smådelar och förbrukningsmaterial.

I Systainer<sup>3</sup> transporterar du all din utrustning säkert till den plats där den ska användas. Väskorna placeras i passande styrskenor så att de kan skjutas in i bilinredningen som utdragslådor. Liknande styrskenor finns även för bott verkstadsinredning, vilket innebär att du kan placera din Systainer<sup>3</sup> perfekt och översiktligt både i verkstaden och i servicefordonet.

Systainer<sup>3</sup> är en utbredd branschstandard som enkelt kan integreras i bott vario3 bilinredning. Festool, Tanos och bott har utvecklat detta mobilitetskoncept tillsammans för att kunna erbjuda den perfekta lösningen. Väskorna kan staplas och kopplas samman. Systainer<sup>3</sup> erbjuder dig även möjlighet att märka innehållet med hjälp av etiketter i bankkortsformat på fronten.

# Systemkoncept

Tillbehör



- Ett brett produktsortiment och omfattande tillbehör säkerställer optimala lösningar för alla användningsområden.
- Enkel integration i bott vario3 bilinredning och bott verkstadsinredning.
- Effektivare arbete tack vare strukturerad och översiktlig förvaring av maskiner, smådelar och förbrukningsmaterial.
- Högsta mobilitet på byggarbetsplatsen och i verkstaden.

- Alla väskor finns i två bredder och är optimalt anpassade för systembredderna i bott vario3.
- Idealisk lösning i kombination med bott vario3 utdragshylla vilket gör att man enkelt kommer åt allt innehåll utan att behöva ta ut väskan ur bilinredningen.





## Systainer³

- Praktisk och robust systemväska för säker och strukturerad förvaring och transport av smådelar och förbrukningsmaterial
- T-LOC som centralt manöverelement: stäng, öppna och koppla med endast ett vred
- Två fack för instickskort i standardiserat bankkortsformat på fronten för märkning av innehållet
- Kan staplas och kopplas med övriga Systainer³-produkter
- Bärkapacitet (enskild väska): 20 kg
- Bärkapacitet (i sammankopplat skick): 40 kg



## Systainer³ Organizer

- Genomsiktig lock ger insyn i innehållet och minimerar tiden det tar att leta
- T-LOC som centralt manöverelement: stäng, öppna och koppla med endast ett vred
- Två fack för instickskort i standardiserat bankkortsformat på fronten för märkning av innehållet
- Kan staplas och kopplas med många Systainer³-produkter
- Bärkapacitet: 20 kg



## bott varioCase

- Högvärdig systemväska i lätt aluminium eller robust stålplåt
- Omfattande tillbehör för flexibel användning
- Automatisk låsning när locket stängs för ökad säkerhet
- Bärkapacitet: 20 kg

# Växsystem Systainer<sup>3</sup> M

Tillbehör



## Systainer<sup>3</sup> M tom väska för individuell utrustning



- Praktisk och robust systemväska för säker och strukturerad förvaring och transport av maskiner, handverktyg, smådelar och förbrukningsmaterial
- Enkel integration i bott vario3 bilinredning och bott verkstadsinredning via skenor
- T-LOC som centralt manöverelement: stänga, öppna, koppla med endast ett vred
- Två fack för instickskort i standardiserat bankkortsformat på fronten för märkning av innehållet
- Kan staplas och kopplas med övriga Systainer-produkter
- Bärkapacitet (enskild väska): 20 kg
- Bärkapacitet (i sammankopplat skick): 40 kg
- Material: ABS



Beteckning	Systainer <sup>3</sup> M 112	Systainer <sup>3</sup> M 137	Systainer <sup>3</sup> M 187
Utförande	Bärhandtag	Bärhandtag	Bärhandtag
Innehåll	Tom	Tom	Tom
Mått B x D x H [mm]	396 x 296 x 112	396 x 296 x 137	396 x 296 x 187
<b>Artikel-nr</b>	<b>72520003.19V</b>	<b>72520004.19V</b>	<b>72520005.19V</b>



Beteckning	Systainer <sup>3</sup> M 237	Systainer <sup>3</sup> M 337	Systainer <sup>3</sup> M 437
Utförande	Utdragshjälp	Utdragshjälp	Utdragshjälp
Innehåll	Tom	Tom	Tom
Mått B x D x H [mm]	396 x 296 x 237	396 x 296 x 337	396 x 296 x 437
<b>Artikel-nr</b>	<b>72520006.19V</b>	<b>72520007.19V</b>	<b>72520008.19V</b>

# Växsystem Systainer<sup>3</sup> M

## Systainer<sup>3</sup> M 112 med universalinsats



- Praktisk och robust systemväska för säker och strukturerad förvaring och transport av smådelar och förbrukningsmaterial
- Bestyckad med universalinlägg med 10 fack av olika storlek och lockinlägg
- Enkel integration i bott vario3 bilinredning och bott verkstadsinredning via skenor
- T-LOC som centralt manöverelement: stänga, öppna, koppla med endast ett vred
- Två fack för instickskort i standardiserat bankkortsformat på fronten för märkning av innehållet
- Kan staplas och kopplas med övriga Systainer-produkter
- Bärkapacitet (enskild väska): 20 kg
- Bärkapacitet (i sammankopplat skick): 40 kg
- Material: ABS

Beteckning	Systainer <sup>3</sup> M 112
Utförande	Bärhandtag
Innehåll	Universalinsats med 10 fack
Mått B x D x H [mm]	396 x 296 x 112
Artikel-nr	72520027.19V



# Väsksystem Systainer<sup>3</sup> M

## Systainer<sup>3</sup> M med sats avdelare



- Praktisk och robust systemväska för säker och strukturerad förvaring och transport av handverktyg, smådelar och förbrukningsmaterial
- Bestyckad med avdelarsats, för uppdelning av väskan i upp till 6 lika stora fack
- Enkel integration i bott vario3 bilinredning och bott verkstadsinredning via skenor
- T-LOC som centralt manöverelement: stänga, öppna, koppla med endast ett vred
- Två fack för instickskort i standardiserat bankkortsformat på fronten för märkning av innehållet
- Kan staplas och kopplas med övriga Systainer-produkter
- Bärkapacitet (enskild väska): 20 kg
- Bärkapacitet (i sammankopplat skick): 40 kg
- Material: ABS



Beteckning	Systainer <sup>3</sup> M 112	Systainer <sup>3</sup> M 137	Systainer <sup>3</sup> M 187	Systainer <sup>3</sup> M 237	Systainer <sup>3</sup> M 337	Systainer <sup>3</sup> M 437
Utförande	Bärhandtag	Bärhandtag	Bärhandtag	Utdragshjälp	Utdragshjälp	Utdragshjälp
Innehåll	Sats avdelare Lockinlägg	Sats avdelare Lockinlägg	Sats avdelare Lockinlägg	Sats avdelare	Sats avdelare	Sats avdelare
Mått B x D x H [mm]	396 x 296 x 112	396 x 296 x 137	396 x 296 x 187	396 x 296 x 237	396 x 296 x 337	396 x 296 x 437
<b>Artikel-nr</b>	<b>72520052.19V</b>	<b>72520053.19V</b>	<b>72520054.19V</b>	<b>72520047.19V</b>	<b>72520048.19V</b>	<b>72520049.19V</b>

# Växsystem Systainer<sup>3</sup> M

## Systainer<sup>3</sup> M 187 med lådor



- Praktisk och robust systemväska för säker och strukturerad förvaring och transport av smådelar och förbrukningsmaterial
- Bestyckad med vardera 2 uttagbara lådhyllor med smådelslådor
- Inkl. Lockinlägg i EPP
- Enkel integration i botten vario3 bilinredning och botten verkstadsinredning tack vare fästena för styrskenor i sidan
- T-LOC som centralt manöverelement: stänga, öppna, koppla med endast ett vrid
- Två fack för instickskort i standardiserat bankkortsformat på fronten för märkning av innehållet
- Kan staplas och kopplas med övriga Systainer-produkter
- Bärkapacitet (enskild väska): 20 kg
- Bärkapacitet (i sammankopplat skick): 40 kg
- Material väska: ABS
- Material lådhylla: Pulverlackerat aluminium



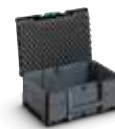
Beteckning	Systainer <sup>3</sup> M 187	Systainer <sup>3</sup> M 187	Systainer <sup>3</sup> M 187
Utförande	Bärhandtag	Bärhandtag	Bärhandtag
Innehåll	18 lådor	25 lådor	32 lådor
Mått B x D x H [mm]	396 x 296 x 187	396 x 296 x 187	396 x 296 x 187
Artikel-nr	<b>72520050.19V</b>	<b>72520058.19V</b>	<b>72520059.19V</b>



## Systainer<sup>3</sup> M med skuminlägg



- Praktisk och robust systemväska för säker och strukturerad förvaring och transport av handverktyg, smådelar och förbrukningsmaterial
- Bestyckad med skuminlägg, skuminlägg med ruttmönster (25 mm) och täckdyna för utformning av individuella inlägg
- Enkel integration i bott vario3 bilinredning och bott verkstadsinredning tack vare fästen för styrskenor i sidan
- T-LOC som centralt manöverelement: stänga, öppna, koppla med endast ett vred
- Två fack för instickskort i standardiserat bankkortsformat på fronten för märkning av innehållet
- Kan staplas och kopplas med övriga Systainer-produkter
- Bärkapacitet (enskild väska): 20 kg
- Bärkapacitet (i sammankopplat skick): 40 kg
- Material: ABS



Beteckning	Systainer <sup>3</sup> M 112	Systainer <sup>3</sup> M 137	Systainer <sup>3</sup> M 187
Utförande	Bärhandtag	Bärhandtag	Bärhandtag
Innehåll	1 x Skumbotten 1 x Skuminlägg med ruttmönster 1 x Täckdyna	1 x Skumbotten 1 x Skuminlägg med ruttmönster 1 x Täckdyna	1 x Skumbotten 3 x Skuminlägg med ruttmönster 1 x Täckdyna
Mått B x D x H [mm]	396 x 296 x 112	396 x 296 x 137	396 x 296 x 187
Artikel-nr	<b>72520038.19V</b>	<b>72520039.19V</b>	<b>72520040.19V</b>



Beteckning	Systainer <sup>3</sup> M 237	Systainer <sup>3</sup> M 337	Systainer <sup>3</sup> M 437
Utförande	Utdragshjälp	Utdragshjälp	Utdragshjälp
Innehåll	1x Skumbotten 5x Skuminlägg med ruttmönster 1x Täckdyna	1x Skumbotten 5x Skuminlägg med ruttmönster 1x Täckdyna	1x Skumbotten 5x Skuminlägg med ruttmönster 1x Täckdyna
Mått B x D x H [mm]	396 x 296 x 237	396 x 296 x 337	396 x 296 x 437
Artikel-nr	<b>72520041.19V</b>	<b>72520042.19V</b>	<b>72520043.19V</b>

# Växsystem Systainer<sup>3</sup> M

## Systainer<sup>3</sup> M med insats för sprayflaskor



- Praktisk och robust systemväska för säker och strukturerad förvaring och transport av sprayflaskor
- Bestyckad med insats för sprayflaskor i EPP, för 14 flaskor med en diameter på högst 69 mm
- Enkel integration i botten vario3 bilinredning och botten verkstadsinredning tack vare fästena för styrskenor i sidan
- T-LOC som centralt manöverelement: stänga, öppna, koppla med endast ett vrid
- Två fack för instickskort i standardiserat bankkortsformat på fronten för märkning av innehållet
- Kan staplas och kopplas med övriga Systainer-produkter
- Bärkapacitet (enskild väska): 20 kg
- Bärkapacitet (i sammankopplat skick): 40 kg
- Material: ABS



Beteckning	Systainer <sup>3</sup> M 337	Systainer <sup>3</sup> M 437
Utförande	Utdragshjälp	Utdragshjälp
Innehåll	Insats för sprayflaskor	Insats för sprayflaskor
Mått B x D x H [mm]	396 x 296 x 337	396 x 296 x 437
<b>Artikel-nr</b>	<b>72520029.19V</b>	<b>72520030.19V</b>



## Systainer<sup>3</sup> M med patroninsats



- Praktisk och robust systemväska för säker och strukturerad förvaring och transport av patroner
- Bestyckad med patroninsats i EPP, för 22 patroner med en diameter på högst 51 mm och 15 patronspetsar
- Enkel integration i bott vario3 bilinredning och bott verkstadsinredning tack vare fästen för styrskenor i sidan
- T-LOC som centralt manöverelement: stänga, öppna, koppla med endast ett vred
- Två fack för instickskort i standardiserat bankkortsformat på fronten för märkning av innehållet
- Kan staplas och kopplas med övriga Systainer-produkter
- Bärkapacitet (enskild väska): 20 kg
- Bärkapacitet (i sammankopplat skick): 40 kg
- Material: ABS



Beteckning	Systainer <sup>3</sup> M 337	Systainer <sup>3</sup> M 437
Utförande	Utdragshjälp	Utdragshjälp
Innehåll	Patroninsats	Patroninsats
Mått B x D x H [mm]	396 x 296 x 337	396 x 296 x 437
<b>Artikel-nr</b>	<b>72520031.19V</b>	<b>72520032.19V</b>

# Växsystem Systainer<sup>3</sup> M

## Systainer<sup>3</sup> M med hängram



- Praktisk och robust systemväska för säker och strukturerad förvaring och transport av hängmappar
- Bestyckad med hängram för hängmappar och hängpärmar enligt DIN 821
- Inkl. Lockficka för kontorsmaterial
- Enkel integration i bott vario3 bilinredning och bott verkstadsinredning tack vare fästen för styrskenor i sidan
- T-LOC som centralt manöverelement: stänga, öppna, koppla med endast ett vred
- Två fack för instickskort i standardiserat bankkortsformat på fronten för märkning av innehållet
- Kan staplas och kopplas med övriga Systainer-produkter
- Bärkapacitet (enskild väska): 20 kg
- Bärkapacitet (i sammankopplat skick): 40 kg
- Material: ABS

Beteckning	Systainer <sup>3</sup> M 337
Utförande	Utdragshjälp
Innehåll	Hängram + väska med lock
Mått B x D x H [mm]	396 x 296 x 337
Artikel-nr	<b>72520036.19V</b>



## Systainer<sup>3</sup> L tom väska för individuell utrustning



- Praktisk och robust systemväska för säker och strukturerad förvaring och transport av maskiner, handverktyg, smådelar och förbrukningsmaterial
- Enkel integration i bott vario3 bilinredning och bott verkstadsinredning tack vare fästen för styrskenor i sidan
- T-LOC som centralt manöverelement: stänga, öppna, koppla med endast ett vrid
- Två fack för instickskort i standardiserat bankkortsformat på fronten för märkning av innehållet
- Kan staplas och kopplas med övriga Systainer-produkter
- Bärkapacitet (enskild väska): 20 kg
- Bärkapacitet (i sammankopplat skick): 40 kg
- Material: ABS



Beteckning	Systainer <sup>3</sup> L 137	Systainer <sup>3</sup> L 187	Systainer <sup>3</sup> L 237
Utförande	Bärhandtag	Bärhandtag	Utdragshjälp
Innehåll	Tom	Tom	Tom
Mått B x D x H [mm]	508 x 296 x 137	508 x 296 x 187	508 x 296 x 237
<b>Artikel-nr</b>	<b>72520009.19V</b>	<b>72520010.19V</b>	<b>72520011.19V</b>

# Växsystem Systainer<sup>3</sup> L

## Systainer<sup>3</sup> L 137 med universalinsats



- Praktisk och robust systemväska för säker och strukturerad förvaring och transport av smådelar och förbrukningsmaterial
- Bestyckad med universalinlägg med 6 fack av olika storlek och lockinlägg
- Enkel integration i botten vario3 bilinredning och botten verkstadsinredning tack vare fästen för styrskenor i sidan
- T-LOC som centralt manöverelement: stänga, öppna, koppla med endast ett vrid
- Två fack för instickskort i standardiserat bankkortsformat på fronten för märkning av innehållet
- Kan staplas och kopplas med många Systainer-produkter
- Bärkapacitet (enskild väska): 20 kg
- Bärkapacitet (i sammankopplat skick): 40 kg
- Material: ABS

Beteckning	Systainer <sup>3</sup> L 137
Utförande	Bärhandtag
Innehåll	Universalinlägg med 6 fack
Mått B x D x H [mm]	508 x 296 x 137
Artikel-nr	72520028.19V



# Väsksystem Systainer<sup>3</sup> L

## Systainer<sup>3</sup> L med avdelare



- Praktisk och robust systemväska för säker och strukturerad förvaring och transport av handverktyg, smådelar och förbrukningsmaterial
- Bestyckad med avdelarsats, för uppdelning av väskan i upp till 6 lika stora fack
- Enkel integration i bott vario3 bilinredning och bott verkstadsinredning tack vare fästen för styrskenor i sidan
- T-LOC som centralt manöverelement: stänga, öppna, koppla med endast ett vred
- Två fack för instickskort i standardiserat bankkortsformat på fronten för märkning av innehållet
- Kan staplas och kopplas med många Systainer-produkter
- Bärkapacitet (enskild väska): 20 kg
- Bärkapacitet (i sammankopplat skick): 40 kg
- Material: ABS



Beteckning	Systainer <sup>3</sup> L 137	Systainer <sup>3</sup> L 187	Systainer <sup>3</sup> L 237
Utförande	Bärhandtag	Bärhandtag	Utdragshjälp
Innehåll	Sats avdelare Lockinlägg	Sats avdelare Lockinlägg	Sats avdelare
Mått B x D x H [mm]	508 x 296 x 137	508 x 296 x 187	508 x 296 x 237
Artikel-nr	<b>72520055.19V</b>	<b>72520056.19V</b>	<b>72520057.19V</b>



# Växsystem Systainer<sup>3</sup> L

## Systainer<sup>3</sup> L 187 med lådor



- Praktisk och robust systemväska för säker och strukturerad förvaring och transport av smådelar och förbrukningsmaterial
- Bestyckad med vardera 2 uttagbara lådhyllor med smådelslådor
- Inkl. Lockinlägg i EPP
- Enkel integration i botten vario3 bilinredning och botten verkstadsinredning tack vare fästena för styrskenor i sidan
- T-LOC som centralt manöverelement: stänga, öppna, koppla med endast ett vrid
- Två fack för instickskort i standardiserat bankkortsformat på fronten för märkning av innehållet
- Kan staplas och kopplas med många Systainer-produkter
- Bärkapacitet (enskild väska): 20 kg
- Bärkapacitet (i sammankopplat skick): 40 kg
- Material väska: ABS
- Material lådhylla: Pulverlackerat aluminium



Beteckning	Systainer <sup>3</sup> L 187	Systainer <sup>3</sup> L 187	Systainer <sup>3</sup> L 187
Utförande	Bärhandtag	Bärhandtag	Bärhandtag
Innehåll	20 lådor	29 lådor	38 lådor
Mått B x D x H [mm]	508 x 296 x 187	508 x 296 x 187	508 x 296 x 187
Artikel-nr	<b>72520051.19V</b>	<b>72520060.19V</b>	<b>72520061.19V</b>



# Väsksystem Systainer<sup>3</sup> L

## Systainer<sup>3</sup> L med skuminlägg



- Praktisk och robust systemväska för säker och strukturerad förvaring och transport av handverktyg, smådelar och förbrukningsmaterial
- Bestyckad med skuminlägg, skuminlägg med rutmönster (25 mm) och täckdyna för utformning av individuella inlägg
- Enkel integration i bott vario3 bilinredning och bott verkstadsinredning tack vare fästen för styrskenor i sidan
- T-LOC som centralt manöverelement: stänga, öppna, koppla med endast ett vred
- Två fack för instickskort i standardiserat bankkortsformat på fronten för märkning av innehållet
- Kan staplas och kopplas med många Systainer-produkter
- Bärkapacitet (enskild väska): 20 kg
- Bärkapacitet (i sammankopplat skick): 40 kg
- Material: ABS



Beteckning	Systainer <sup>3</sup> L 137	Systainer <sup>3</sup> L 187	Systainer <sup>3</sup> L 237
Utförande	Bärhandtag	Bärhandtag	Utdragshjälp
Innehåll	1 x Skumbotten 1 x Skuminlägg med rutmönster 1 x Täckdyna	1x Skumbotten 3x Skuminlägg med rutmönster 1x Täckdyna	1x Skumbotten 5x Skuminlägg med rutmönster 1x Täckdyna
Mått B x D x H [mm]	508 x 296 x 137	508 x 296 x 187	508 x 296 x 237
Artikel-nr	<b>72520044.19V</b>	<b>72520045.19V</b>	<b>72520046.19V</b>

# Växsystem Systainer<sup>3</sup> L

## Systainer<sup>3</sup> L med verktygsinsats



- Praktisk och robust systemväska för säker och strukturerad förvaring och transport av handverktyg
- Bestyckad med verktygsinsats och lockinsats/väska med lock
- Översiktlig förvaring av viktiga handverktyg så att man snabbt hittar det man behöver
- Enkel integration i botten vario3 bilinredning och botten verkstadsinredning tack vare fästen för styrskenor i sidan
- T-LOC som centralt manöverelement: stänga, öppna, koppla med endast ett vrid
- Två fack för instickskort i standardiserat bankkortsformat på fronten för märkning av innehållet
- Kan staplas och kopplas med många Systainer-produkter
- Bärkapacitet (enskild väska): 20 kg
- Bärkapacitet (i sammankopplat skick): 40 kg
- Material: ABS



Beteckning	Systainer <sup>3</sup> L 187	Systainer <sup>3</sup> L 237
Utförande	Bärhandtag	Utdragshjälp
Innehåll	Verktygsinsats och väska med lock	Verktygsinsats och väska med lock
Mått B x D x H [mm]	508 x 296 x 187	508 x 296 x 237
<b>Artikel-nr</b>	<b>72520034.19V</b>	<b>72520035.19V</b>

Tillbehör





# Väsksystem Systainer<sup>3</sup> Organizer M + L

## Systainer<sup>3</sup> Organizer tom väska för individuell utrustning



- Praktisk och robust systemväska för säker och strukturerad förvaring och transport av smådelar och förbrukningsmaterial
- Genomsiktig lock ger insyn i innehållet och minimerar tiden det tar att leta
- Enkel integration i bott vario3 bilinredning och bott verkstadsinredning tack vare fästen för styrskenor i sidan
- T-LOC som centralt manöverelement: stänga, öppna, koppla med endast ett vrid
- Två fack för instickskort i standardiserat bankkortsformat på fronten för märkning av innehållet
- Kan staplas och kopplas med många Systainer-produkter
- Bärkapacitet: 20 kg



Beteckning	Systainer <sup>3</sup> Organizer M 89	Systainer <sup>3</sup> Organizer L 89
Innehåll	Tom	Tom
Mått B x D x H [mm]	396 x 296 x 89	508 x 296 x 89
Artikel-nr	<b>72520001.19V</b>	<b>72520002.19V</b>



# Växsystem Systainer<sup>3</sup> Organizer M + L

## Systainer<sup>3</sup> Organizer med smådelsslådor



- Praktisk och robust systemväska för säker och strukturerad förvaring och transport av smådelar och förbrukningsmaterial
- Bestyckad med smådelsslådor
- Genomskinligt lock ger insyn i innehållet och minimerar tiden det tar att leta
- Enkel integration i botten vario3 bilinredning och botten verkstadsinredning tack vare fästen för styrskenor i sidan
- T-LOC som centralt manöverelement: stänga, öppna, koppla med endast ett vred
- Två fack för instickskort i standardiserat bankkortsformat på fronten för märkning av innehållet
- Kan staplas och kopplas med många Systainer-produkter
- Bärkapacitet: 20 kg



Beteckning	Systainer <sup>3</sup> Organizer M 89	Systainer <sup>3</sup> Organizer M 89	Systainer <sup>3</sup> Organizer M 89
Innehåll	12 Boxar	18 Boxar	28 Boxar
Mått B x D x H [mm]	396 x 296 x 89	396 x 296 x 89	396 x 296 x 89
<b>Artikel-nr</b>	<b>72520021.19V</b>	<b>72520022.19V</b>	<b>72520023.19V</b>



Beteckning	Systainer <sup>3</sup> Organizer L 89	Systainer <sup>3</sup> Organizer L 89	Systainer <sup>3</sup> Organizer L 89
Innehåll	13 Boxar	20 Boxar	33 Boxar
Mått B x D x H [mm]	508 x 296 x 89	508 x 296 x 89	508 x 296 x 89
<b>Artikel-nr</b>	<b>72520024.19V</b>	<b>72520025.19V</b>	<b>72520026.19V</b>

# Väsksystem Systainer<sup>3</sup> ToolBox M + L

## Systainer<sup>3</sup> ToolBox



- Praktisk och robust sortimentväska för säker och strukturerad förvaring och transport av maskiner, handverktyg, smådelar och förbrukningsmaterial
- Inget lock som begränsar lastytan, lämpar sig därför även för skrymmande transportgods
- Enkel integration i bott vario3 bilinredning och bott verkstadsinredning tack vare fästen för styrskenor i sidan
- T-LOC som centralt manöverelement: stänga, öppna, koppla med endast ett vred
- Två fack för instickskort i standardiserat bankkortsformat på fronten för märkning av innehållet
- Kan staplas och kopplas med övriga Systainer-produkter
- Bärkapacitet (enskild väska): 20 kg
- Bärkapacitet (i sammankopplat skick): 40 kg
- Material: ABS



Beteckning	Systainer <sup>3</sup> ToolBox M 137	Systainer <sup>3</sup> ToolBox M 187	Systainer <sup>3</sup> ToolBox M 237
Innehåll	Tom	Tom	Tom
Mått B x D x H [mm]	396 x 296 x 137	396 x 296 x 187	396 x 296 x 237
<b>Artikel-nr</b>	<b>72520063.19V</b>	<b>72520064.19V</b>	<b>72520065.19V</b>



Beteckning	Systainer <sup>3</sup> ToolBox L 137	Systainer <sup>3</sup> ToolBox L 187	Systainer <sup>3</sup> ToolBox L 237
Innehåll	Tom	Tom	Tom
Mått B x D x H [mm]	508 x 296 x 137	508 x 296 x 187	508 x 296 x 237
<b>Artikel-nr</b>	<b>72520068.19V</b>	<b>72520069.19V</b>	<b>72520070.19V</b>

# Växsystem Systainer<sup>3</sup> tillbehör

## Rullbräda

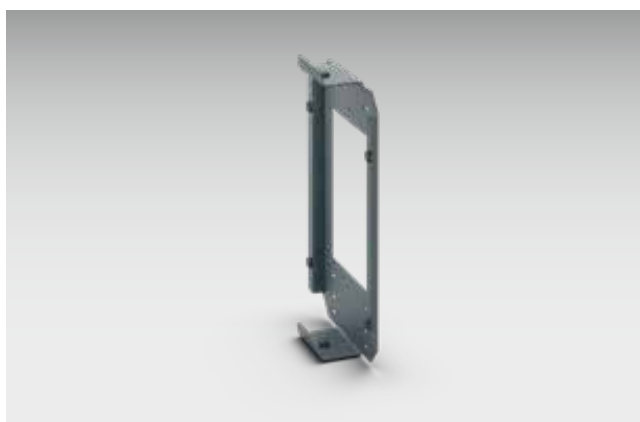


- För snabb och enkel transport av flera väskor
- Passar alla Systainer<sup>3</sup> M och L
- Stora hjul och hjulbaser ger optimala köregenskaper och stabilitet
- Enkel integration i botten vario3 bilinredning tack vare fästen i sidan
- 4 länkhjul, med 2x broms på framsidan
- Diameter: 100 mm
- Bärkapacitet 100 kg
- Färg: Antracitgrå



Beteckning	Systainer <sup>3</sup> rullbräda
För väsktyp	Alla Systainer <sup>3</sup> M + L och alla Systainer T-LOC
Mått B x D x H [mm]	508 x 397 x 160
<b>Artikel-nr</b>	<b>72522029.19V</b>

## Hållare för rullbräda



- För snabb, enkel och säker transport av Systainer<sup>3</sup> rullbräda
- Gummistopp reducerar buller
- För montering på botten vario3 gavel och perfo verktygspanel
- Material: Pulverlackerat aluminium (RAL 7016)



Utförande	Hållare för Systainer <sup>3</sup> rullbräda
Från systemdjup [mm]	376
Mått B x D x H [mm]	290 x 66 x 439
<b>Artikel-nr</b>	<b>73508025.19V</b>

# Väsksystem Systainer<sup>3</sup> tillbehör

## Transportvagn med utdragslåda



- Praktisk transportvagn för bekväm transport av Systainer systemväskor
- Enkel transport i trappor tack vare stora hjul
- Integrerad utdragslåda för förvaring av smådelar (bärkapacitet 5 kg)
- Med variabelt inställbar säkerhetsrem
- Med rullbrädes- och säckkärrsfunktion
- Passar alla väskor med grundmått 400 x 300 mm
- Diameter fram: 75 mm
- Diameter bak: 200 mm
- Bärkapacitet 100 kg

Beteckning	Transportrullvagn med utdragslåda
För väsktyp	Alla Systainer <sup>3</sup> M och alla Systainer T-LOC
Mått B x D x H [mm]	600 x 440 x 1100
<b>Artikel-nr</b>	<b>72522030.90V</b>



# Växsystem Systainer<sup>3</sup> tillbehör

## Textningssats

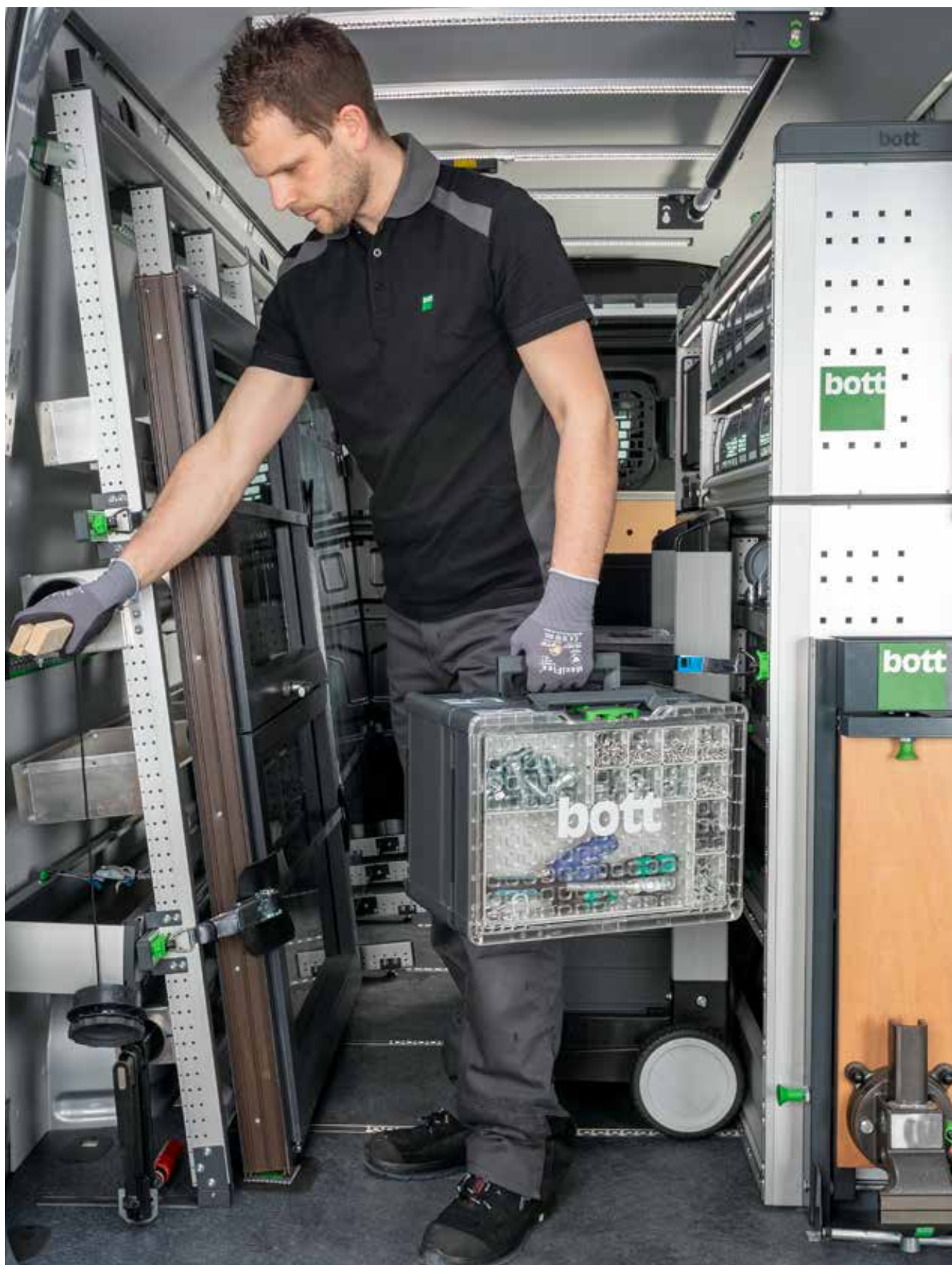


- För översiktlig och prydlig märkning av väskarna
- Minskar den tid man behöver leta och ökar effektiviteten
- Passar alla Systainer<sup>3</sup> M och L
- Sätts in i de två insticksfickorna på väskans framsidan
- Bestående av 20 transparenta instickskort och 2 textark med vardera 10 papperskort som kan rivas av

Beteckning	Textningssats
För väsktyp	Alla Systainer <sup>3</sup> M + L och alla Systainer T-LOC
Mått B x D x H [mm]	86 x 1 x 54
<b>Artikel-nr</b>	<b>72522038</b>



# Väsksystem Systainer<sup>3</sup> tillbehör



# Växsystem varioCase M

## varioCase M tom



- Lätt och högkvalitativ serviceväska för individuell utrustning
- Enkel integration i botten vario3 bilinredning och botten verkstadsinredning tack vare fästen för styrskenor i sidan
- Automatisk låsning när locket stängs ger ökad säkerhet
- Bärkapacitet: 20 kg
- Material: Eloxad aluminium



Beteckning	varioCase M 84	varioCase M 135
Innehåll	Tom	Tom
Mått B x D x H [mm]	396 x 337 x 84	396 x 337 x 135
<b>Artikel-nr</b>	<b>72511001.97V</b>	<b>72511003.97V</b>

## varioCase M tom



- Robust och högkvalitativ serviceväska för individuell utrustning
- Enkel integration i botten vario3 bilinredning och botten verkstadsinredning tack vare fästen för styrskenor i sidan
- Automatisk låsning när locket stängs ger ökad säkerhet
- Bärkapacitet: 20 kg
- Material: Pulverlackerad stålplåt
- Färg: Antracitgrå (RAL 7016)



Beteckning	varioCase M 84	varioCase M 135
Innehåll	Tom	Tom
Mått B x D x H [mm]	396 x 337 x 84	396 x 337 x 135
<b>Artikel-nr</b>	<b>72511005.19V</b>	<b>72511007.19V</b>



## Väsksystem varioCase M

### varioCase M med skiljeväggar och avdelare



- Lätt och högkvalitativ serviceväska bestyckad med avdelare och tvärvägg
- För säker och översiktlig förvaring av verktyg och förbrukningsmaterial
- Enkel integration i bott vario3 bilinredning och bott verkstadsinredning tack vare fästen för styrskenor i sidan
- Automatisk låsning när locket stängs ger ökad säkerhet
- Bärkapacitet: 20 kg
- Material: Eloxad aluminium



Beteckning	varioCase M 84	varioCase M 135
Innehåll	2x Avdelare / 5x Tvärvägg	2x Avdelare / 5x Tvärvägg
Mått B x D x H [mm]	396 x 337 x 84	396 x 337 x 135
Artikel-nr	<b>72511013.97V</b>	<b>72511015.97V</b>

### varioCase M med skiljeväggar och avdelare



- Robust och högkvalitativ serviceväska bestyckad med avdelare och tvärvägg
- För säker och översiktlig förvaring av verktyg och förbrukningsmaterial
- Enkel integration i bott vario3 bilinredning och bott verkstadsinredning tack vare fästen för styrskenor i sidan
- Automatisk låsning när locket stängs ger ökad säkerhet
- Bärkapacitet: 20 kg
- Material: Pulverlackerad stålplåt
- Färg: Antracitgrå (RAL 7016)



Beteckning	varioCase M 84	varioCase M 135
Innehåll	2x Avdelare / 5x Tvärvägg	2x Avdelare / 5x Tvärvägg
Mått B x D x H [mm]	396 x 337 x 84	396 x 337 x 135
Artikel-nr	<b>72511014.19V</b>	<b>72511016.19V</b>

# Växsystem varioCase M

## varioCase M 84 med lådsortiment



- Lätt och högkvalitativ serviceväska bestyckad med smådelsslådor
- För säker och översiktlig förvaring av smådelar och förbrukningsmaterial
- Enkel integration i botten vario3 bilinredning och botten verkstadsinredning tack vare fästen för styrskenor i sidan
- Automatisk låsning när locket stängs ger ökad säkerhet
- Bärkapacitet: 20 kg
- Material: Eloxad aluminium



Beteckning	varioCase M 84	varioCase M 84	varioCase M 84	varioCase M 84
Innehåll	11 Boxar	17 Boxar	24 Boxar	32 Boxar
Mått B x D x H [mm]	396 x 337 x 84	396 x 337 x 84	396 x 337 x 84	396 x 337 x 84
Artikel-nr	<b>72511017.97V</b>	<b>72511018.97V</b>	<b>72511020.97V</b>	<b>72511021.97V</b>

## varioCase M 84 med lådsortiment



- Robust och högkvalitativ serviceväska bestyckad med smådelsslådor
- För säker och översiktlig förvaring av smådelar och förbrukningsmaterial
- Enkel integration i botten vario3 bilinredning och botten verkstadsinredning tack vare fästen för styrskenor i sidan
- Automatisk låsning när locket stängs ger ökad säkerhet
- Bärkapacitet: 20 kg
- Material: Pulverlackerad stålplåt
- Färg: Antracitgrå (RAL 7016)

Beteckning	varioCase M 84
Innehåll	17 Boxar
Mått B x D x H [mm]	396 x 337 x 84
Artikel-nr	<b>72511019.19V</b>

## Väsksystem varioCase M

### varioCase M 135 med lådsortiment



- Lätt och högkvalitativ serviceväska bestyckad med smådelslådor
- För säker och översiktlig förvaring av smådelar och förbrukningsmaterial
- Extra lådhylla ger plats för fler smådelar
- Enkel integration i bott vario3 bilinredning och bott verkstadsinredning tack vare fästen för styrskenor i sidan
- Automatisk låsning när locket stängs ger ökad säkerhet
- Bärkapacitet: 20 kg
- Material: Eloxerad aluminium

Beteckning	varioCase M 135
Innehåll	33 Boxar med Boxartray
Mått B x D x H [mm]	396 x 337 x 135
<b>Artikel-nr</b>	<b>72511022.97V</b>

### varioSafe M 84 med insats för provrör



- Lätt och högkvalitativ serviceväska bestyckad med munstyckeinsats och smådelslådor
- För säker och översiktlig förvaring av brännarmunstycken
- Enkel integration i bott vario3 bilinredning och bott verkstadsinredning tack vare fästen för styrskenor i sidan
- Automatisk låsning när locket stängs ger ökad säkerhet
- Bärkapacitet: 20 kg
- Material: Eloxerad aluminium

Beteckning	varioCase M 84
Innehåll	Insats för provrör och 2 lådor för smådelar
Mått B x D x H [mm]	396 x 337 x 84
<b>Artikel-nr</b>	<b>72511029.97V</b>

# Växsystem varioCase L

## varioCase L tom



- Lätt och högkvalitativ serviceväska för individuell utrustning
- Enkel integration i botten vario3 bilinredning och botten verkstadsinredning tack vare fästen för styrskenor i sidan
- Automatisk låsning när locket stängs ger ökad säkerhet
- Bärkapacitet: 20 kg
- Material: Eloxad aluminium



Beteckning	varioCase L 84	varioCase L 135
Innehåll	Tom	Tom
Mått B x D x H [mm]	508 x 337 x 84	508 x 337 x 135
<b>Artikel-nr</b>	<b>72511002.97V</b>	<b>72511004.97V</b>

## varioCase L tom



- Robust och högkvalitativ serviceväska för individuell utrustning
- Enkel integration i botten vario3 bilinredning och botten verkstadsinredning tack vare fästen för styrskenor i sidan
- Automatisk låsning när locket stängs ger ökad säkerhet
- Bärkapacitet: 20 kg
- Material: Pulverlackerad stålplåt
- Färg: Antracitgrå (RAL 7016)



Beteckning	varioCase L 84	varioCase L 135
Innehåll	Tom	Tom
Mått B x D x H [mm]	508 x 337 x 84	508 x 337 x 135
<b>Artikel-nr</b>	<b>72511006.19V</b>	<b>72511008.19V</b>

# Väsksystem varioCase L

## varioCase L med skiljeväggar och avdelare



- Lätt och högkvalitativ serviceväska bestyckad med avdelare och tvärvägg
- För säker och översiktlig förvaring av verktyg och förbrukningsmaterial
- Enkel integration i bott vario3 bilinredning och bott verkstadsinredning tack vare fästen för styrskenor i sidan
- Automatisk låsning när locket stängs ger ökad säkerhet
- Bärkapacitet: 20 kg
- Material: Eloxad aluminium



Beteckning	varioCase L 84	varioCase L 135
Innehåll	3x Avdelare / 6x Tvärvägg	3x Avdelare / 6x Tvärvägg
Mått B x D x H [mm]	508 x 337 x 84	508 x 337 x 135
<b>Artikel-nr</b>	<b>72511009.97V</b>	<b>72511011.97V</b>

## varioCase L med skiljeväggar och avdelare



- Robust och högkvalitativ serviceväska bestyckad med avdelare och tvärvägg
- För säker och översiktlig förvaring av verktyg och förbrukningsmaterial
- Enkel integration i bott vario3 bilinredning och bott verkstadsinredning tack vare fästen för styrskenor i sidan
- Automatisk låsning när locket stängs ger ökad säkerhet
- Bärkapacitet: 20 kg
- Material: Pulverlackerad stålplåt
- Färg: Antracitgrå (RAL 7016)



Beteckning	varioCase L 84	varioCase L 135
Innehåll	3x Avdelare / 6x Tvärvägg	3x Avdelare / 6x Tvärvägg
Mått B x D x H [mm]	508 x 337 x 84	508 x 337 x 135
<b>Artikel-nr</b>	<b>72511010.19V</b>	<b>72511012.19V</b>

# Växsystem varioCase L

## varioCase L 84 med lådsortiment



- Lätt och högkvalitativ serviceväska bestyckad med smådelsslådor
- För säker och översiktlig förvaring av smådelar och förbrukningsmaterial
- Enkel integration i botten vario3 bilinredning och botten verkstadsinredning tack vare fästen för styrskenor i sidan
- Automatisk låsning när locket stängs ger ökad säkerhet
- Bärkapacitet: 20 kg
- Material: Eloxad aluminium



Beteckning	varioCase L 84	varioCase L 84	varioCase L 84	varioCase L 84
Innehåll	12 Boxar och verktygsfack	17 Boxar och verktygsfack	24 Boxar och verktygsfack	32 Boxar och verktygsfack
Mått B x D x H [mm]	508 x 337 x 84	508 x 337 x 84	508 x 337 x 84	508 x 337 x 84
Artikel-nr	<b>72511023.97V</b>	<b>72511024.97V</b>	<b>72511026.97V</b>	<b>72511027.97V</b>

## varioCase L 84 med lådsortiment



- Robust och högkvalitativ serviceväska bestyckad med smådelsslådor
- För säker och översiktlig förvaring av smådelar och förbrukningsmaterial
- Enkel integration i botten vario3 bilinredning och botten verkstadsinredning tack vare fästen för styrskenor i sidan
- Automatisk låsning när locket stängs ger ökad säkerhet
- Bärkapacitet: 20 kg
- Material: Pulverlackerad stålplåt
- Färg: Antracitgrå (RAL 7016)

Beteckning	varioCase L 84
Innehåll	17 Boxar och verktygsfack
Mått B x D x H [mm]	508 x 337 x 84
Artikel-nr	<b>72511025.19V</b>

## Väsksystem varioCase L

### varioCase L 135 med lådsortiment



- Lätt och högkvalitativ serviceväska bestyckad med smådelslådor
- För säker och översiktlig förvaring av smådelar och förbrukningsmaterial
- Stor lastyta tack vare andra lagernivå med lådhylla
- Enkel integration i bott vario3 bilinredning och bott verkstadsinredning tack vare fästen för styrskenor i sidan
- Automatisk låsning när locket stängs ger ökad säkerhet
- Bärkapacitet: 20 kg
- Material: Eloxad aluminium

Beteckning	varioCase L 135
Innehåll	34 Boxar med Boxartray och verktygsfack
Mått B x D x H [mm]	508 x 337 x 135
<b>Artikel-nr</b>	<b>72511028.97V</b>

### varioCase L 84 med munstyckeinsats



- Lätt och högkvalitativ serviceväska bestyckad med munstyckeinsats och smådelslådor
- För säker och översiktlig förvaring av brännarmunstycken
- Enkel integration i bott vario3 bilinredning och bott verkstadsinredning tack vare fästen för styrskenor i sidan
- Automatisk låsning när locket stängs ger ökad säkerhet
- Bärkapacitet: 20 kg
- Material: Eloxad aluminium

Beteckning	varioCase L 84
Innehåll	Insats för provrör, 2 lådor för smådelar och verktygsfack
Mått B x D x H [mm]	508 x 337 x 84
<b>Artikel-nr</b>	<b>72511030.97V</b>

perfo

Ordning på arbetsplatsen

Snabb åtkomst till verktyg  
och smådelar

Ett system - originalet





## Översiktligt och förutseende

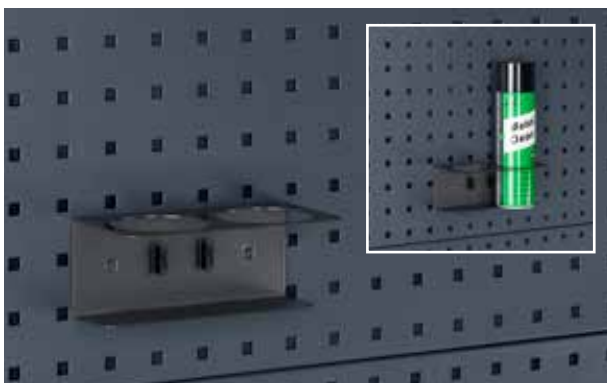
Med perfo hålväggssystem skapar du ordning och reda på arbetsplatsen. Ha alla verktyg och smådelar inom räckhåll genom systematisk förvaring. perfo erbjuder ett enhetligt system med olika perfo krokar och hållare för verktyg.

Bilinredningen bott vario3 är som standard försedd med perfo ruttmönster i gavlarna. Även fordonets innerväggsbeklädnad och mellanväggar kan förses med ett perfo system.

Dessutom kan perfo verktygspaneler användas på cubio skåp och monteringsvagnar. Våra perfo verktygspaneler lämpar sig särskilt för montering på väggen eller på en arbetsbänk. Fristående perfo rack och perfo mobila enheter erbjuder många möjligheter till flexibel förvaring av verktyg och material.

## perfo hållare

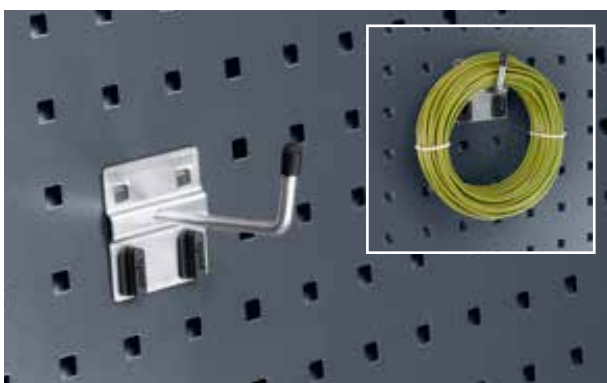
- Pulverbelagd stålplåt, antracitgrå RAL 7016
- Med 2 fästen, max. Ø 70 mm



Antal	1
Mått B x D x H [mm]	175 x 87 x 70
Artikel-nr	14021053.19V

## perfo krok plus

- Med bred grundplatta
- Upphöjd krokände (35 mm)



Antal	5	5	5
Mått B x D x H [mm]	60 x 25 x 60	60 x 50 x 60	60 x 75 x 60
Artikel-nr	14001117	14001119	14001121

## perfo vattendispenser

- 12 liters volym
- Kran nedtill på behållaren
- Med aluminiumkonsol och fästrem



Antal	1
Mått B x D x H [mm]	370 x 185 x 375
Artikel-nr	63003059.19V

## perfo självlåsande hållare för pappersrulle

- För pappersrullar max. bredd 260 mm och Ø 280 mm
- Inkl. 1 pappersrulle



Utförande	Pappersrulle	Pappersrulle
Antal	1	12
Mått B x D x H [mm]	315 x 185 x 180	200 x 130 x 130
Artikel-nr	63003058.19V	63003074.90V

## perfo hållarsortiment

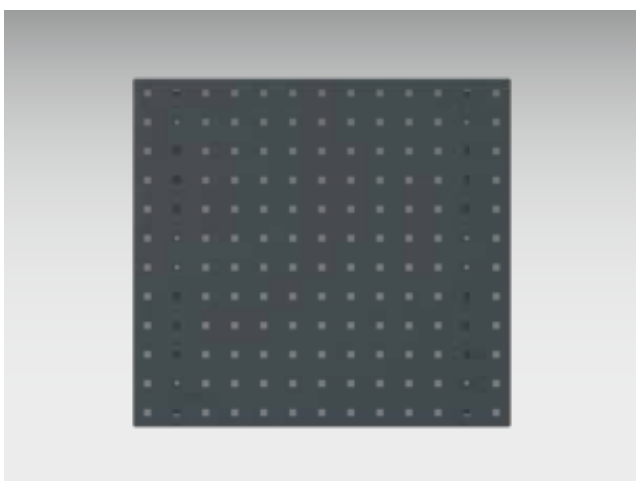


- Innehåll
- 2 Krokar D 50 mm
- 2 Krokar D 75 mm
- 2 Krokar plus D 50 mm
- 2 Krokar plus D 75 mm
- 2 Dubbelkrokar 75 mm
- 1 Bygelkrok 100 mm
- 1 Rundhållare 40 mm
- 1 Rundhållare 60 mm
- 1 Monteringsnyckel

Artikel-nr

14030215

## perfo verktygspanel



- Hög stabilitet tack vare kant runt om
- Extra förstärkningsprofiler på baksidan
- Hålbild: 9,2 x 9,2 mm, hålavstånd: 38,1 mm
- Tillbehör, krokar mm hakas fast
- Rastermättet fortsätter vid fogen vid användning av flera plattor

Mått B x D x H [mm]	495 x 13 x 457	991 x 13 x 457	1486 x 13 x 457	1981 x 13 x 457
Artikel-nr	14025115.19	14025117.19	14025118.19	14025119.19

# bottTainer

Stölskydd

Snabb och ergonomisk  
åtkomst

Optimalt utnyttjande av  
förvaringsutrymmet



## Organisation av lastytan

bottTainer lämpar sig utmärkt för praktisk förvaring och lastsäkring på öppna lastytor. Avdelade förvaringsfack ger dig bra översikt över din utrustning på flaket samt snabb och ergonomisk åtkomst till ditt material och dina verktyg. Utdragslådorna på insidan säkras och skyddas med dörrar eller med jalusi.

Den robusta ramkonstruktionen gör bottTainer mycket stabil. Tätningarna ser till att din utrustning skyddas mot stänkande vatten och förblir torr. Med de robusta

låsen är ditt transportgods alltid ordentligt skyddat mot stöld. Du kan välja mellan många olika förkonfigurerade varianter av bottTainer. Vi kan även konfigurera den helt enligt dina önskemål.



## Stabilitet

- Hög stabilitet tack vare robust ramkonstruktion
- Slitstarka ytor: sidor och botten i galvaniserad stålplåt
- Stomme med kantskyddsprofiler

## Ordning och komfort

- Kan utökas med bott vario systemkomponenter för optimalt utnyttjande av förvaringsutrymmet
- Lådindelningar för översiktlig förvaring av smådelar
- Sidodörrar, jalusi och interna draglådor ger snabb och enkel åtkomst till viktig utrustning utan att man behöver ta sig upp på flaket

## Mångsidighet

- Mångsidiga versioner med lock i durkplåt av aluminium eller jalusi i aluminium
- Olika uppdelningar och konfigurationer av förvaringsutrymmet
- Färdiga moduler eller individuell konfiguration

## Skydd och säkerhet

- Enkel lastsäkring på flaket
- Högt väder- och stänkvattenskydd för verktyg och material
- Tvåpunktslås skyddar transportgodset mot stöld
- Ställbara fötter ger säkert skydd mot stående fukt

### bottTainer med fällock



- Lock i glidsäker durkplåt av aluminium
- Locket hålls öppet på ett säkert sätt med gastrycksfjäder
- Säker förvaring av transportgodset tack vare robust lås med dubbel spärr

Yttermått B x D x H mm	1750 x 650 x 760	1930 x 650 x 760
Bärkapacitet kg	200	200
Vikt kg	63	69
<b>Artikel-nr</b>	<b>60020001.51M</b>	<b>60020002.51M</b>

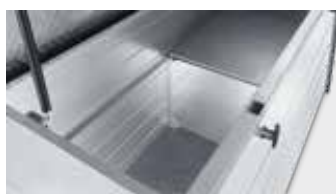
### bottTainer med fällock och mellangolv



- Lock i glidsäker durkplåt av aluminium
- Bestyckad med 2-delat, uttagbart mellangolv
- Locket hålls öppet på ett säkert sätt med gastrycksfjäder
- Säker förvaring av transportgodset tack vare robust lås med dubbel spärr

Yttermått B x D x H mm	1750 x 650 x 760	1930 x 650 x 760
Bärkapacitet kg	300	300
Vikt kg	71	77
<b>Artikel-nr</b>	<b>60020003.51M</b>	<b>60020004.51M</b>

### bottTainer avdelare för mellangolv



- Avdelare för placering ovanför mellangolvet

<b>Artikel-nr</b>	<b>63001110.98V</b>
-------------------	---------------------

## bottTainer med dörrar och mellangolv



- Lock i glidsäker durkplåt av aluminium
- Möjliga versioner:
  - Till höger och vänster med vardera en hög dörr resp. två på varandra liggande dörrar med robusta lås
  - Fastskruvat mellangolv mellan planen
  - Den övre dörren kan öppnas även om flakets sidostycke är stängt
  - Det nedre facket kan som tillval bestyckas med utdragslådor
  - Inkl. avdelare för indelning av det övre facket

Sats utdragslådor*	Tung last 70 kg	Tung last 50 kg
Dimensioner B x D x H mm	1x 175x540 / 1x 300x540	1x 175x795 / 1x 300x795
<b>Artikel-nr</b>	<b>60022011.19M</b>	<b>60022012.19M</b>

Yttermått B x D x H mm	1750 x 630 x 1130	1750 x 630 x 1130	1930 x 630 x 1130	1930 x 630 x 1130
Version	4 dörrar	2 dörrar	4 dörrar	2 dörrar
Bärkapacitet kg	300	300	300	300
Vikt kg	99	98	106	105
<b>Artikel-nr</b>	<b>60022001.51M</b>	<b>60022003.51M</b>	<b>60022002.51M</b>	<b>60022004.51M</b>

## bottTainer med jalusi



- Vattenfast och låsbart jalusi i robust aluminium
- Snabb återkomst till hela det användbara utrymmet



Yttermått B x D x H mm	1365 x 710 x 910
Version	Dropfronthylla, utdragshylla med bottBoxar
Vikt kg	76
<b>Artikel-nr</b>	<b>60021011.51M</b>



### bottTainer kranöglor



- 4 kranöglor för snabb mobil transport
- Pulverlackerade
- Färg: svart (RAL 9005)
- Inkl. monteringsmaterial

Artikel-nr

90099590.63

### bottTainer trucksockel



- Trucksockel för snabb mobil transport
- Galvaniserad
- Inkl. monteringsatts

För bottTainer	med lock	med jalusi
Dimensioner D x H mm	650 x 130	710 x 130
<b>Artikel-nr</b>	<b>60020018.51M</b>	<b>60021006.51M</b>

## bott flakförvaring



- Monteras på flaket för snabb och enkel lastsäkring
- För transport av spadar, kvastar och andra verktyg
- Justerbar bredd 1700–2136 mm, lämpar sig därmed för så gott som alla flak
- Robust konstruktion i väderbeständig durkplåt i aluminium, stängs i sidan med flakets sidovägg



Version	Flakförvaring	Monteringsmaterial
Dimensioner B x D x H mm	1700 - 2136 x 622 x 382	
<b>Artikel-nr</b>	<b>60020029.98V</b>	<b>90099667</b>

## Lastsäkringsväv för bilflak



- För att säkra last på flaket
- Lämpar sig särskilt för löst gods eller last med oregelbunden form
- Ogenomskinligt material skyddar mot stöld
- Godkänt enligt VDI 2700
- Lastkapacitet upp till 200 daN
- Färg: antracitgrå
- 4 vävmått för alla vanliga flakstorlekar
- Inkl. surrningsöglor för flakets vägg



Flaklängd	2100-2650	2650-3200	3200-3750	3750-4300
Version väv	S	M	L	XL
<b>Artikel-nr</b>	<b>62627015.19V</b>	<b>62627016.19V</b>	<b>62627017.19V</b>	<b>62627018.19V</b>



*"I bottTainer förvarar jag alla mina verktyg säkert och bekvämt. Jag har med mig allt som jag behöver på byggarbetsplatsen på flaket. Det håller min utrustning torr och ren. bottTainer kan dessutom låsas. Tjuvar har alltså ingen chans."*





Om du har frågor om produkter från bott eller vill beställa  
är du välkommen att kontakta botts kundtjänst på  
**+46 8 54671457**

Du kan även skicka e-post till **info@bott.se**

[www.bott.se](http://www.bott.se)

Bott GmbH & Co. KG, filial Sverige  
Box 27104, 10252 Stockholm, +46 8 54671457