

Sustainability Report 2023

Bott Denmark



Forretningsmodel

Bott er en førende producent af bilindretning, arbejdsstationssystemer og opbevaringsudstyr til arbejdspladser. Grundlagt i Tyskland 1930, er det en familieejet virksomhed med aktiviteter

Organisationen omfatter produktionsfaciliteter i Tyskland, Storbritannien og Ungarn; salgs- og distributionsdatterselskaber i Frankrig, Østrig, Danmark og Italien; samt produktions- og importpartnere over hele verden. Gennem denne organisation tilbyder bott kunderne et omfattende servicenetværk og høj kvalitets, robuste produkter.

Bæredygtighedspolitikker og -praksis

For at vejlede medarbejderne om sociale og miljømæssige spørgsmål har bott en gruppeomfattende miljø- og socialpolitik. Virksomhedens hovedkvarter, Bott GmbH, er certificeret til miljøledelse under ISO 14001.

I de seneste år har gruppen introduceret elbiler, regnvandssamling, soleenergi, varm luftgenanvendelse, emballageforbedringer og andre miljøinitiativer.

Det primære materiale i botts reolsystemer er aluminium, som kan genanvendes i hele Danmark via kommunale genbrugscentre.

Leverandørstyring

Gruppen er meget bevidst om værdikædens betydning for miljømæssige og sociale spørgsmål. Bott forventer, at leverandører overholder dens leverandørkodeks, som dækker emner som bestikkelse og korrupsion, konflikminerale, menneskerettigheder og arbejdsforhold, mangfoldighed og inklusion samt produktkvalitet. Bott udfører revisioner og audits for at sikre, at leverandørerne opfylder virksomhedens krav på disse områder.

Tredjepartsevaluering

For at hjælpe botts interessenter med at få et standardiseret syn på virksomhedens bæredygtighedspræsentationer, stiller Bott GmbH informationen til rådighed for uafhængige bæredygtighedsvurderingsorganisationer. Disse evalueringer kan tilgås på hjemmesider for [IntegrityNext](#) og [EcoVadis](#).

Bott GmbH
er ISO
14001
certificeret til
miljøledelse



Transport

Bott Danmark er ansvarlig for at opfylde kundernes behov i Danmark, fra konsultation til planlægning og installation.

Da der ikke foregår produktion i Danmark, er transport den største bidragsyder til Bott Danmarks miljømæssige fodaftryk. Virksomheden sender produkter til kunderne via tredjeparts transportører og opretholder en flåde af leasede biler og varevogne til at servicere kunderne.

Bott Danmark er i gang med at overgå sine leasede køretøjer til elektriske biler. Ved udgangen af 2023 havde virksomheden ét elektrisk køretøj, hvilket forventes at stige til fire ved udgangen af 2024, og fem i begyndelsen af 2025. Transporten foregår via konventionelle dieseltrucks.

Transport	2021	2022	2023
Biler & varevogne (km)	160,249	190,414	201,863
Biler & varevogne (tCO2e)	37.0	38.8	38.3
Transport (km)	49,243	43,691	38,762
Transport (tCO2e)	47.1	41.8	37.1

Tabel 1: Transport omfattede udgående transport og leasede køretøjer, vist i samlet kørt afstand og estimerede drivhusgasemissioner. Bruger gennemsnitlige emissionsfaktorer for hver køretøjstype.

Overgangen
til elektriske
køretøjer er
begyndt.



Affald & Genbrug

Produkter sendes i pap og indpakkes i plastfolie. Bott-produkternes uregelmæssige form er ikke kompatibel med europaller, så i stedet bruges specielt fremstillede engangsbehandlede træpaller. Disse paller indsamles og sendes til forbrænding. Plastemballage forbrændes også, mens pap genanvendes. Der er lidt produktaffald.

Recycling	2021	2022	2023
Jern (tons)	1.5	1.2	0.4
Pap (tons)	3.3	2.0	2.2

Table 2: Genanvendt affald vist efter materiale og mængde.

Waste	2021	2022	2023
Træ (tons)	1.6	1.2	0.9
Andre (tons)	4.8	2.3	3.4

Table 3: Affald, herunder træpaller, plastik osv., sendt til forbrænding for energigenvinding.

Energi

Bott Danmarks to steder forsynes med CO₂-neutral elektricitet, opnået gennem køb og tilbagetrækning af emissionscertifikater. Faciliteterne opvarmes med fjernvarme. Der anvendes ikke gas.

Utilities	2021	2022	2023
Elektricitet (MWh)	11.0	9.6	10.1
Elektricitet (tCO ₂ e)	2.0	1.6	1.7
Varme (MWh)	40.0	54.0	44.0
Varme (tCO ₂ e)	2.3	3.1	2.5
Vand (m ³)	56.5	24.0	25.0

Table 4: Forbrug af forsyninger og tilknyttede drivhusgasemissioner. Bruger nationale gennemsnitlige emissionsfaktorer.

Bott
Danmark
bruger kun
CO₂-
neutral
elektricitet



Drivhusgasudledninger

Alle estimerede drivhusgasudledninger i denne rapport er beregnet ved hjælp af Erhvervsstyrelsens digitale værktøj 'Klimakompasset', som overholder Drivhusgasprotokollen.

Greenhouse gas emissions	2021	2022	2023
Scope 1 emissioner (tCO ₂ e)	29.7	30.1	30.4
Scope 2 emissioner (lokationbaseret, tCO ₂ e)	3.1	3.5	3.1

Tabel 5: Scope 1 og 2 drivhusgasemissioner ved brug af gennemsnitlige emissionsfaktorer.

Mangfoldighed & Inklusion

Arbejdet udført af Bott Danmark appellerer primært til mænd over 40 år, hvilket afspejles i virksomhedens medarbejderprofil.

Employee profiles	2021	2022	2023
Samlede medarbejdere	11	12	12
Average age			
Køn (mand til kvinde)	8:3	9:3	9:3
Ikke-danske medarbejdere	2	1	1
Medarbejdere med begænsede evner	1	0	0
Medarbejdere under kollektive overenskomster	0	0	0

Tabel 6: Medarbejderdiversitet og inklusion.

Scope 1-emissioner var 30,4 tons CO₂ i 2023



Uddannelse, Fordele & Velfærd

Alle nye medarbejdere modtager introduktion tilpasset deres ansvarsområder, samt løbende produkttræning hvor det er relevant. Medarbejderne har adgang til privat sundhedspleje og i 2024 planlægger virksomheden at inkludere dækning af tandpleje.

Lønningerne overstiger fagforeningens krav, og medarbejdere, der har afsluttet deres prøveperiode, har ret til seks ugers betalt ferie om året.

I 2022 and 2023 var der en betydelig stigning i det gennemsnitlige antal sygedage pr. medarbejder, hovedsageligt på grund af den forlængede sygeorlov for en enkelt medarbejder. Ifølge dansk lov har en virksomheden ret til at opsiges en medarbejders kontrakt, hvis de er syge i mere end 120 dage. Vi valgte dog at støtte denne person i denne svære tid, idet vi anerkender værdien af at støtte vores medarbejdere. Vi er glæde for at kunne rapportere, at medarbejderen er kommet sig over sygdom, og er vendt tilbage til arbejdet.

Arbejdspladsvurdering

Mod slutningen af 2023 gennemgik Bott Danmark en uanmeldt inspektion af de danske myndighed for arbejdsmiljø.

Efter inspektionen modtog virksomheden et grønt smiley, hvilket indikerer overholdelse af regler og standarder for arbejdsmiljøet og demonstrerer et sikkert og sundt arbejdsmiljø for medarbejderne.

Faktisk har virksomheden en fremragende sikkerhedsrekord uden registrerede ulykker i 2023.

Employee welfare	2021	2022	2023
Ulykker	0	0	0
Sygefravær (dage pr. medarbejdere)	3	14	10
Privat sundhedsforsikr. (% af medarbejdere)	91	100	100
Træning (timer pr. medarb.)	36.2	47.5	37.4

Tabel 7: Medarbejderudvikling og trivsel. Inkluderer formel og uformel træning.

Tildelt en
grøn smiley
for
arbejdsmiljø

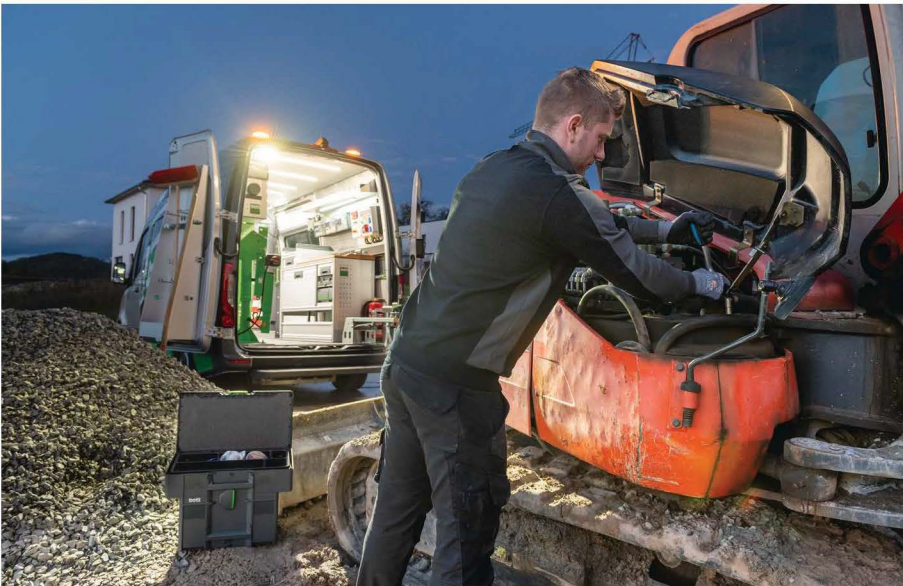


Samfundet

I 2024 vil virksomheden tilbyde deltidspladser som støtte til et initiativ fra Fredericia Kommune og Business Fredericia, der sigter mod at hjælpe unge lokale med forskellige udfordringer med at vende tilbage til arbejde eller uddannelse.

Feedback

Vi håber, du finder denne rapport for 2023 informativ, og vi byder din feedback og spørgsmål velkommen. Kontakt venligst direktør Mika Hamalainen på +45 6441 4418 eller via e-mail på Mika.Hamalainen@bott.dk.



Hjælpe lokale unge med at overvinde forhindringer for beskæftigelse

